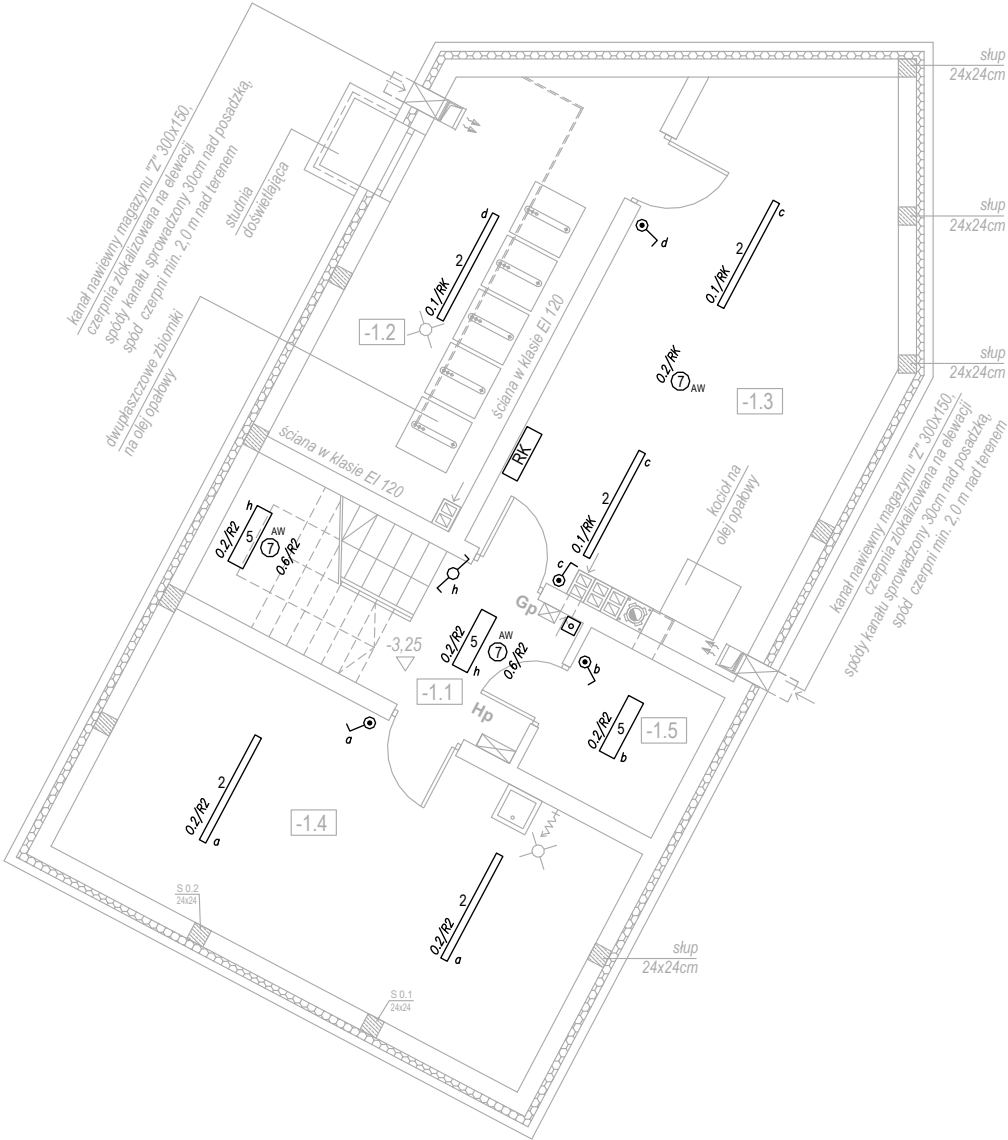


PIWNICA	pomieszczenie	pow. ruchu	pow. usługowa	pow. użytkowa
	-1.1 KORYTARZ + KLATKA SCHODOWA	10,20 m2		
	-1.2 MAG. OLEJU OPAŁOWEGO		16,47 m2	
	-1.3 POM. TECHNICZNE		27,80 m2	
	-1.4 POM. GOSPODARCZE			24,85 m2
	-1.5 SERWEROWNIA			4,20 m2
RAZEM		10,20 m2	44,27 m2	29,05 m2
RAZEM POWIERZCHNIA NETTO				83,52 m2



Legenda:

- wypust YDY3x1,5 do wentylatora
- wypust YDY3x1,5 lub YDY3x2,5
- czujnik obecności 360°
- łącznik 1-bieg. IP20/IP44
- łącznik schodowy IP20
- łącznik świecznikowy IP20

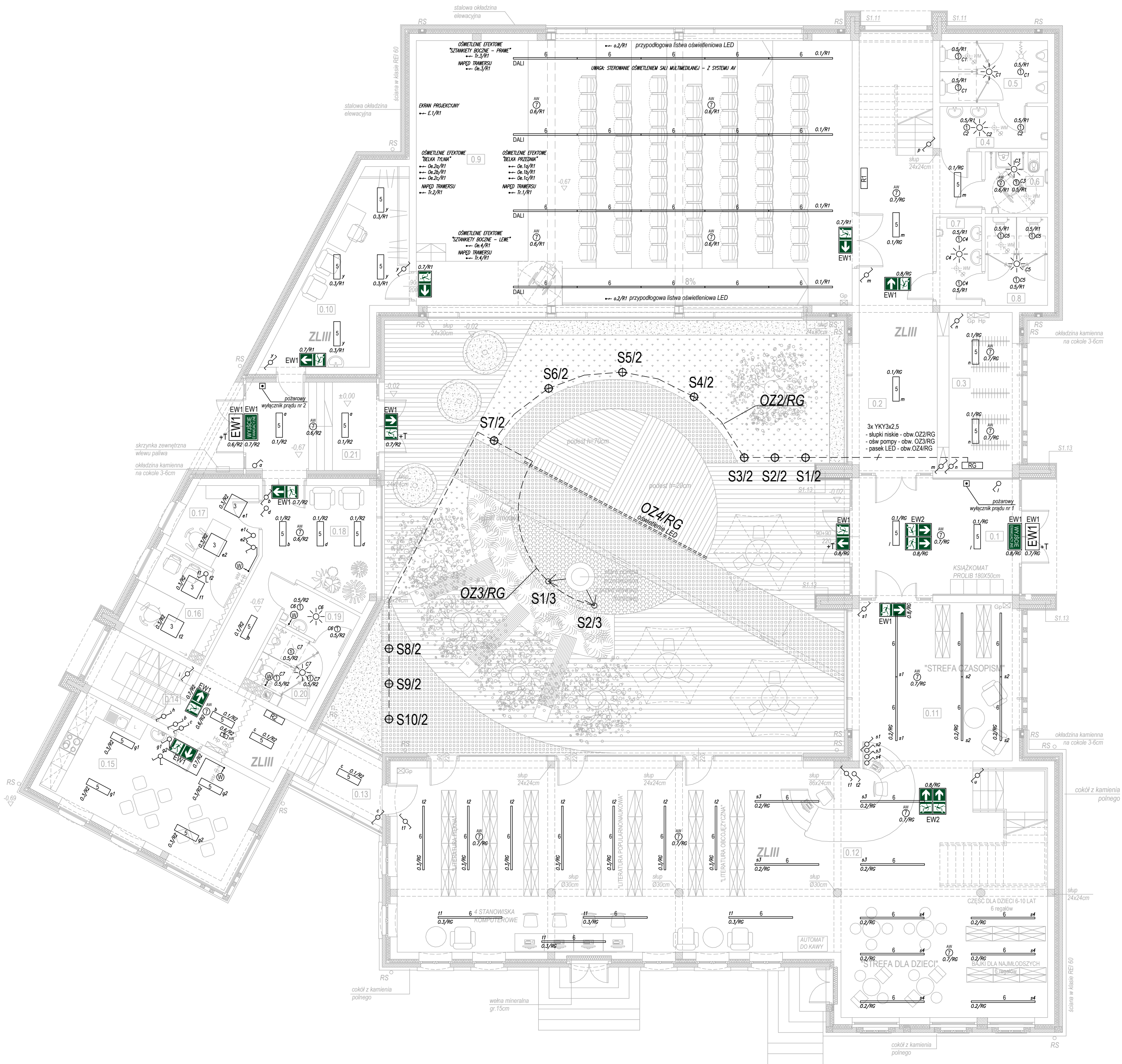
Oprawy zewnętrzne:

- oprawa LED typu słupek h=30cm wg. wytycznych architektury
- oprawa LED doświetlająca zabrytkową pompę - projektor LED wbijany na szpikulcu do gruntu
- taśma LED L=7m wodoodporna IP68 w profilu aluminiowym zabudowana pod podestem drewnianym

Oprawy wewnętrzne:

- Oprawa okrągła LED D=228mm 1x19W 2030lm 4000K n/t, obudowa i odbłyśnik z aluminium
- Oprawa hermetyczna LED L=1572mm 1x37W 4000K 5200lm IP66 n/t
- Oprawa rastrowa LED 600mmx600mm 28W 3x 4000K PAR 3290lm IP20 n/t
- Oprawa rastrowa LED 600mmx600mm 37W 4x 4000K PAR 4420lm IP20 n/t
- Oprawa LED L=830mm z blachy stalowej malowanej proszkowo, klosz OPAL 1x27W 4000K 3100lm IP20 n/t
- Oprawa LED L=2170mm profil aluminiowy malowany, do łączenia w linie, klosz OPAL 48W 4000K 4950lm IP20 n/t + zestaw zawiesia systemowego
- Oprawa LED L=2170mm profil aluminiowy malowany, do łączenia w linie, klosz OPAL 48W 4000K 4950lm IP20 n/t wyposażona w moduł sterowania DALI + zestaw zawiesia systemowego
- Oprawa awaryjna 1h okrągła LED D=170mm 3,7W 245lm AT n/t
- Oprawa awaryjna 1h LED 1x 2W 185lm IP65 n/t
- Oprawa awaryjna wyposażona w układ grzejny z termostatem do pracy w niskich temperaturach
- Oprawa ewakuacyjna 1 W (7xLED) IP65 z modulem awaryjnym 1h jednostronna. Piktogramy dobrane odpowiednio do miejsca rozmieszczenia opraw ewakuacyjnych (Flagi zgodnie z rys)
- Oprawa ewakuacyjna 1 W (7xLED) IP65 z modulem awaryjnym 1h dwustronna. Piktogramy dobrane odpowiednio do miejsca rozmieszczenia opraw ewakuacyjnych (Flagi zgodnie z rys)

AUTORSKA PRACOWNIA ARCHITEKTURY architekt Tomasz Golanko ul. Kościerska 9B/4, 83-300 Kartuzy, kom. 58 736 61 45		lipiec 2018 r.
		RYS. NR E-1
		SKALA 1:100
INWESTOR:	GMINA STĘŻYCA ul. Parkowa 1, 83-322 Stężyca	
ADRES:	dz. nr 1059, 539/2 Stężyca, gm. Stężyca	
OBIEKT:	Rozbudowa, przebudowa i zmiana sposobu użytkowania budynku mieszkalnego na bibliotekę gminną wraz z rozbórką budynku gospodarczo - garażowego oraz jego odbudową	
NAZWA RYSUNKU:	RZUT PIWNICY - OŚWIETLENIE	
PROJEKTOWAŁ:	inż. Szymon Głodowski upr. bud. nr POM/0002/PWOE/11	
SPRAWDZIŁ:	inż. Krzysztof Hinc upr. bud. nr POM/0004/PWOE/11	



PARTER	pomieszczenie	pow. ruchu	pow. usługowa	pow. użytkowa
0.1	WIATROLAP	11,15 m2		
0.2	KORYTARZ + KLATKA SCHODOWA	53,24 m2		
0.3	SZATNIA			15,46 m2
0.4	PRZEDSIONEK WC MĘSZCZYZN			5,37 m2
0.5	WC MĘSZCZYZN			8,01 m2
0.6	WC DLA OSÓB NIEPEŁNOSPRAWNYCH			4,45 m2
0.7	PRZEDSIONEK WC KOBIET			4,62 m2
0.8	WC KOBIET			6,36 m2
0.9	SALA MULTIMEDIALNA			138,12 m2
0.10	GARDEROBA			19,60 m2
0.11	BIBLIOTEKA			29,71 m2
0.12	BIBLIOTEKA + KLATKA SCHODOWA			154,27 m2
0.13	KORYTARZ	5,88 m2		
0.14	KORYTARZ + KLATKA SCHODOWA	20,76 m2		
0.15	POMIESZCZENIE SOCJALNE			24,85 m2
0.16	GABINET DYREKTORA			8,88 m2
0.17	SEKRETARIAT			7,49 m2
0.18	HOL	13,77 m2		
0.19	PRZEDSIONEK WC			3,33 m2
0.20	WC			5,63 m2
0.21	WIATROLAP	13,31 m2		
RAZEM		118,11 m2		436,15 m2
RAZEM POWIERZCHNIA NETTO				554,26 m2

Legenda:

- wypust YDY3x1,5 do wentylatora
- wypust YDY3x1,5 lub YDY3x2,5
- czujnik obecności 360°
- łącznik 1-bieg. IP20/IP44
- łącznik schodowy IP20
- łącznik świecznikowy IP20

Oprawy zewnętrzne:

- oprawa LED typu słupek h=30cm wg. wytycznych architektury
- oprawa LED doświetlająca zabytkową pompę - projektor LED wbijany na szpiculcu do gruntu
- taśma LED L=7m wodoodporna IP68 w profilu aluminiowym zabudowana pod podestem drewnianym

Oprawy wewnętrzne:

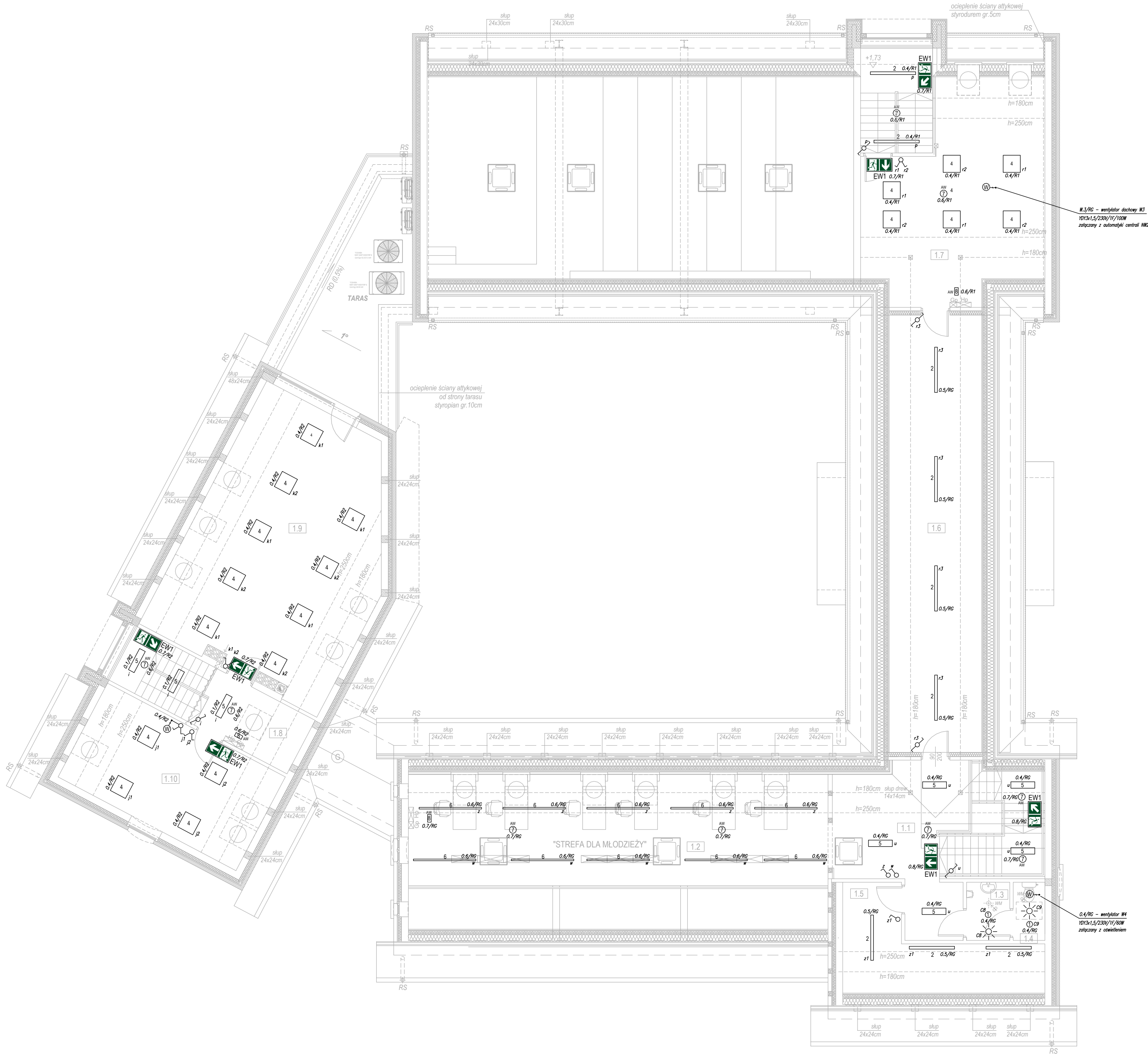
- 1 - Oprawa okrągła LED D=228mm 1x19W 2030lm 4000K n/t, obudowa i odbłyśnik z aluminium
- 2 - Oprawa hermetyczna LED L=1572mm 1x37W 4000K 5200lm IP66 n/t
- 3 - Oprawa rastrowa LED 600mmx600mm 28W 3x 4000K PAR 3290lm IP20 n/t
- 4 - Oprawa rastrowa LED 600mmx600mm 37W 4x 4000K PAR 4420lm IP20 n/t
- 5 - Oprawa LED L=830mm z blachy stalowej malowanej proszkowo, klosz OPAL 1x27W 4000K 3100lm IP20 n/t
- 6 - Oprawa LED L=2170mm profilu aluminiowego malowanego, dołączenia w linie, klosz OPAL 48W 4000K 4950lm IP20 n/t + zestaw zawiesia systemowego
- 6 DALI - Oprawa LED L=2170mm profilu aluminiowego malowanego, dołączenia w linie, klosz OPAL 48W 4000K 4950lm IP20 n/t wyposażona w moduł sterowania DALI + zestaw zawiesia systemowego
- AW 1 - Oprawa awaryjna 1h okrągła LED D=170mm 3,7W 245lm AT n/t
- AW 2 - Oprawa awaryjna 1h LED 1x 2W 185lm IP65 n/t
- T+ - Oprawa awaryjna wyposażona w układ grzejny z termostatem do pracy w niskich temperaturach

- EW1 - Oprawa ewakuacyjna 1 W (7xLED) IP65 z modułem awaryjnym 1h jednostronna. Piktogramy dobrane odpowiednio do miejsca rozmieszczenia opraw ewakuacyjnych (Flagi zgodnie z rys)
- EW2 - Oprawa ewakuacyjna 1 W (7xLED) IP65 z modułem awaryjnym 1h dwustronna. Piktogramy dobrane odpowiednio do miejsca rozmieszczenia opraw ewakuacyjnych (Flagi zgodnie z rys)

±0,00 = 169,25 m n.p.m. - poziom posadzki parteru

AUTORSKA PRACOWNIA ARCHITEKTURY architekt Tomasz Golanko ul. Kościarska 9B/4, 83-300 Kartuszy, kom. 58 736 61 45		lipiec 2018 r. RYS. NR E-2 SKALA 1:100
INWESTOR:	GMINA STĘŻYCA ul. Parkowa 1, 83-322 Stężyca	
ADRES:	dz. nr 1059, 539/2 Stężyca, gm. Stężyca	
OBIEKT:	Rozbudowa, przebudowa i zmiana sposobu użytkowania budynku mieszkalnego na bibliotekę gminną wraz z rozbórką budynku gospodarczo - garażowego oraz jego odbudową	
NAZWA RYSUNKU:	RZUT PARTERU - OŚWIETLENIE	
PROJEKTOWAŁ:	inż. Szymon Głodowski upr. bud. nr POM/0002/PWOE/11	
SPRAWDZIŁ:	inż. Krzysztof Hinc upr. bud. nr POM/0004/PWOE/11	

PARTER	pomieszczenie	pow. ruchu	pow. usługowa	pow. użytkowa	pow. podłogi
	1.1 KORYTARZ	18,88 m2			22,40 m2
	1.2 ANTRESOLA			47,06 m2	63,53 m2
	1.3 PRZEDSIONEK			3,03 m2	3,03 m2
	1.4 WC			2,22 m2	2,22 m2
	1.5 POMIESZCZENIE TECHNICZNE			11,18 m2	19,10 m2
	1.6 POMIESZCZENIE TECHNICZNE			26,26 m2	78,94 m2
	1.7 POMIESZCZENIE TECHNICZNE			33,63 m2	48,50 m2
	1.8 KORYTARZ + KLATKA SCHODOWA	6,50 m2			7,91 m2
	1.9 BIURO			49,46 m2	59,74 m2
	1.10 BIURO			20,76 m2	25,69 m2
RAZEM		25,38 m2		193,60 m2	331,06 m2
RAZEM POWIERZCHNIA NETTO				218,98 m2	



Legenda:

- wypust YDY3x1,5 do wentylatora
- wypust YDY3x1,5 lub YDY3x2,5
- czujnik obecności 360°
- łącznik 1-bieg. IP20/IP44
- łącznik schodowy IP20
- łącznik świecznikowy IP20

Oprawy zewnętrzne:

- oprawa LED typu słupek h=30cm wg. wytycznych architektury
- oprawa LED doświetlająca zabawkową pompę - projektor LED wbijany na szpikulcu do gruntu
- taśma LED L=7m wodoodporna IP68 w profilu aluminiowym zabudowana pod podestem drewnianym

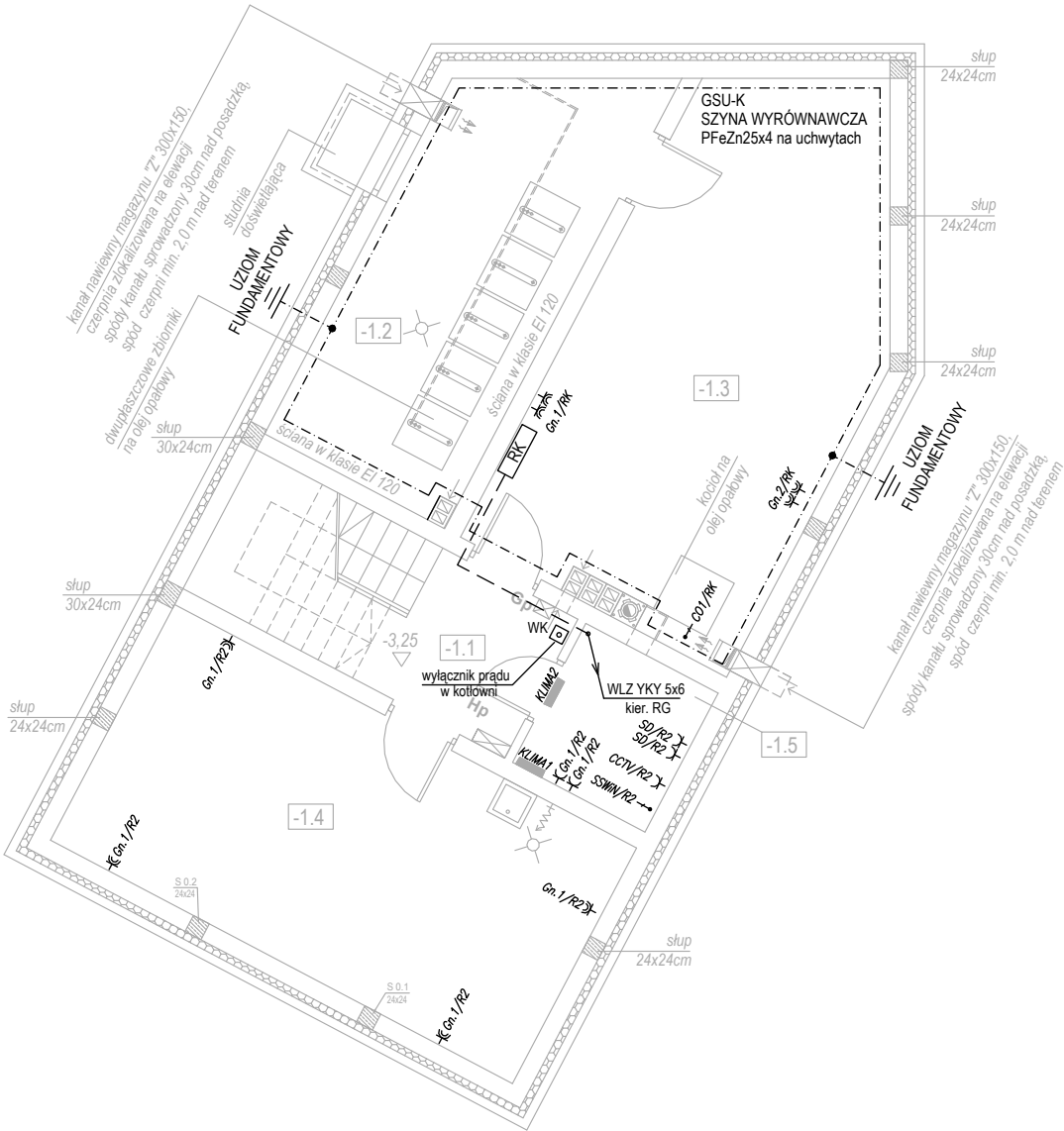
Oprawy wewnętrzne:

- Oprawa okrągła LED D=228mm 1x19W 2030lm 4000K n/t, obudowa i odbłyśnik z aluminium
- Oprawa hermetyczna LED L=1572mm 1x37W 4000K 5200lm IP66 n/t
- Oprawa rastrowa LED 600mmx600mm 28W 3x 4000K PAR 3290lm IP20 n/t
- Oprawa rastrowa LED 600mmx600mm 37W 4x 4000K PAR 4420lm IP20 n/t
- Oprawa LED L=830mm z blachy stalowej malowanej proszkowo, klosz OPAL 1x27W 4000K 3100lm IP20 n/t
- Oprawa LED L=2170mm profilu aluminiowy malowany, dołączenia w linie, klosz OPAL 48W 4000K 4950lm IP20 n/t + zestaw zawiesia systemowego
- Oprawa LED L=2170mm profilu aluminiowy malowany, dołączenia w linie, klosz OPAL 48W 4000K 4950lm IP20 n/t wyposażona w moduł sterowania DALI + zestaw zawiesia systemowego
- Oprawa awaryjna 1h okrągła LED D=170mm 3,7W 245lm AT n/t
- Oprawa awaryjna 1h LED 1x 2W 185lm IP65 n/t
- Oprawa awaryjna wyposażona w układ grzejny z termostatem do pracy w niskich temperaturach

- Oprawa ewakuacyjna 1 W (7xLED) IP65 z modulem awaryjnym 1h jednostronna. Piktogramy dobrane odpowiednio do miejsca rozmieszczenia opraw ewakuacyjnych (Flagi zgodnie z rys)
- Oprawa ewakuacyjna 1 W (7xLED) IP65 z modulem awaryjnym 1h dwustronna. Piktogramy dobrane odpowiednio do miejsca rozmieszczenia opraw ewakuacyjnych (Flagi zgodnie z rys)

AUTORSKA PRACOWNIA ARCHITEKTURY architekt Tomasz Golanko ul. Kościarska 9B/4, 83-300 Kartuszy, kom. 58 736 61 45		lipiec 2018 r. RYS. NR E-3 SKALA 1:100
INWESTOR:	GMINA STĘŻYCA ul. Parkowa 1, 83-322 Stężyca	
ADRES:	dz. nr 1059, 539/2 Stężyca, gm. Stężyca	
OBIEKT:	Rozbudowa, przebudowa i zmiana sposobu użytkowania budynku mieszkalnego na bibliotekę gminną wraz z rozbiórką budynku gospodarczo - garażowego oraz jego odbudową	
NAZWA RYSUNKU:	RZUT PODDASZA - OŚWIETLENIE	
PROJEKTOWAŁ:	inż. Szymon Głodowski upr. bud. nr POM/0002/PWOE/11	
SPRAWDZIŁ:	inż. Krzysztof Hinc upr. bud. nr POM/0004/PWOE/11	

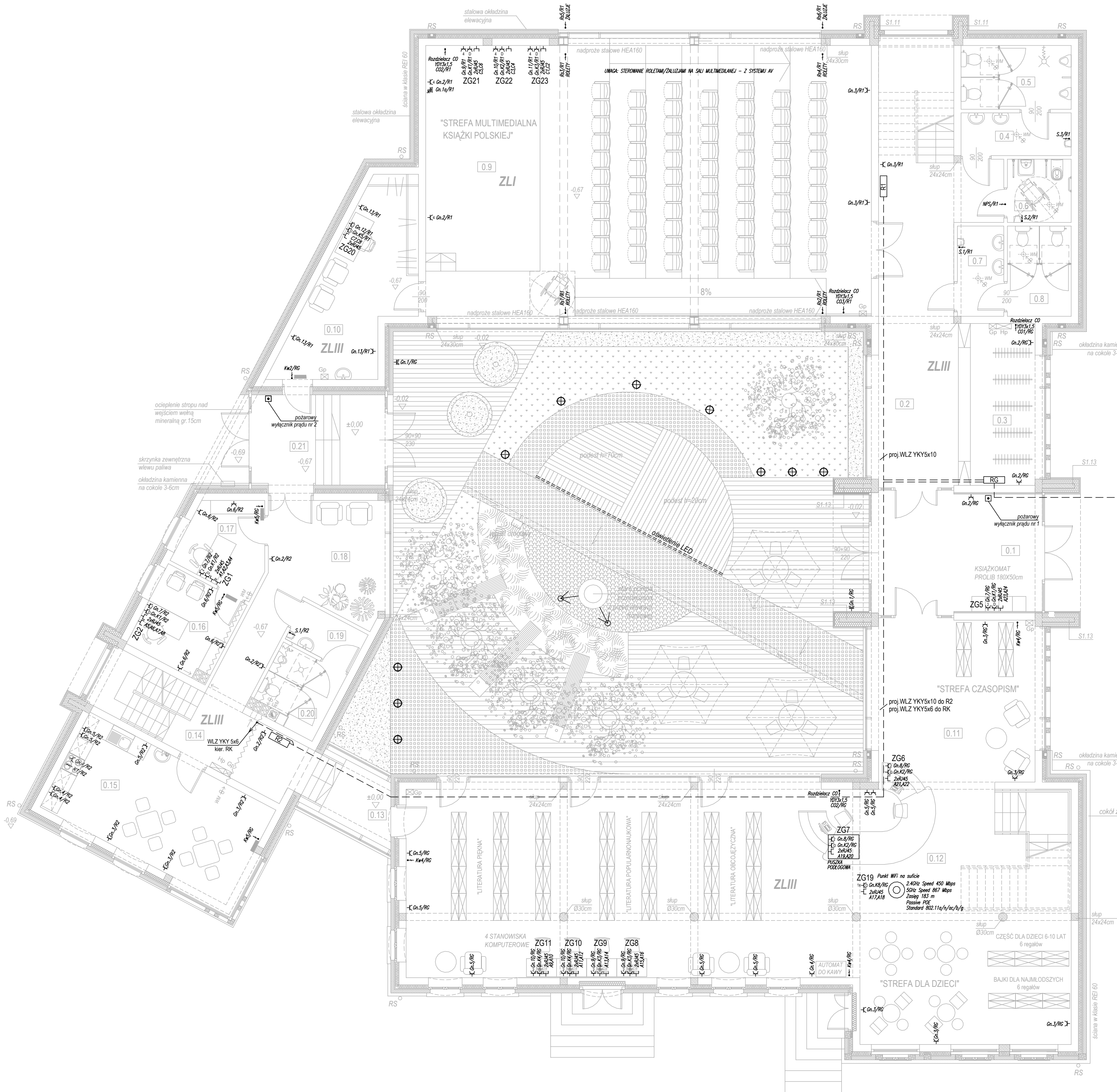
PIWNICA	pomieszczenie	pow. ruchu	pow. usługowa	pow. użytkowa
	-1.1 KORYTARZ + KLATKA SCHODOWA	10,20 m2		
	-1.2 MAG. OLEJU OPAŁOWEGO		16,47 m2	
	-1.3 POM. TECHNICZNE		27,80 m2	
	-1.4 POM. GOSPODARCZE			24,85 m2
	-1.5 SERWEROWNIA			4,20 m2
RAZEM		10,20 m2	44,27 m2	29,05 m2
RAZEM POWIERZCHNIA NETTO				83,52 m2



Legenda:

- gn. L+N+PE 230V IP20 (1 puszka)
- 2 x gn. L+N+PE 230V IP20 (2 puszki)
- 4 x gn. L+N+PE 230V IP20 (4 puszki)
- 2 x gn. L+N+PE 230V IP20 (2 puszki) "DATA" czerwone bez klucza
- gn. L+N+PE 230V IP44
- gn. 3xL+N+PE 400V/32A IP44
- gn. 2xRJ45 kat.6A
- wypust 1-faz.
- wypust 3-faz.
- przycisk p.poż. wył. prądu / wył. kotłowni
- rozdzielnica główna RG
- rozdzielnica sali multimedialnej R1
- rozdzielnica części administracyjnej R2
- rozdzielnica kotłowni RK
- punkt AP WiFi na suficie

AUTORSKA PRACOWNIA ARCHITEKTURY architekt Tomasz Golanko ul. Kościarska 9B/4, 83-300 Kartuzy, kom. 58 736 61 45		lipiec 2018 r.
		RYS. NR E-4
		SKALA 1:100
INWESTOR:	GMINA STĘŻYCA ul. Parkowa 1, 83-322 Stężyca	
ADRES:	dz. nr 1059, 539/2 Stężyca, gm. Stężyca	
OBIEKT:	Rozbudowa, przebudowa i zmiana sposobu użytkowania budynku mieszkalnego na bibliotekę gminną wraz z rozbiórką budynku gospodarczo - garażowego oraz jego odbudowę	
NAZWA RYSUNKU:	RZUT PIWNICY - GN.230V i 400V	
PROJEKTOWAŁ:	inż. Szymon Głodowski upr. bud. nr POM/0002/PWOE/11	
SPRAWDZIŁ:	inż. Krzysztof Hinc upr. bud. nr POM/0004/PWOE/11	



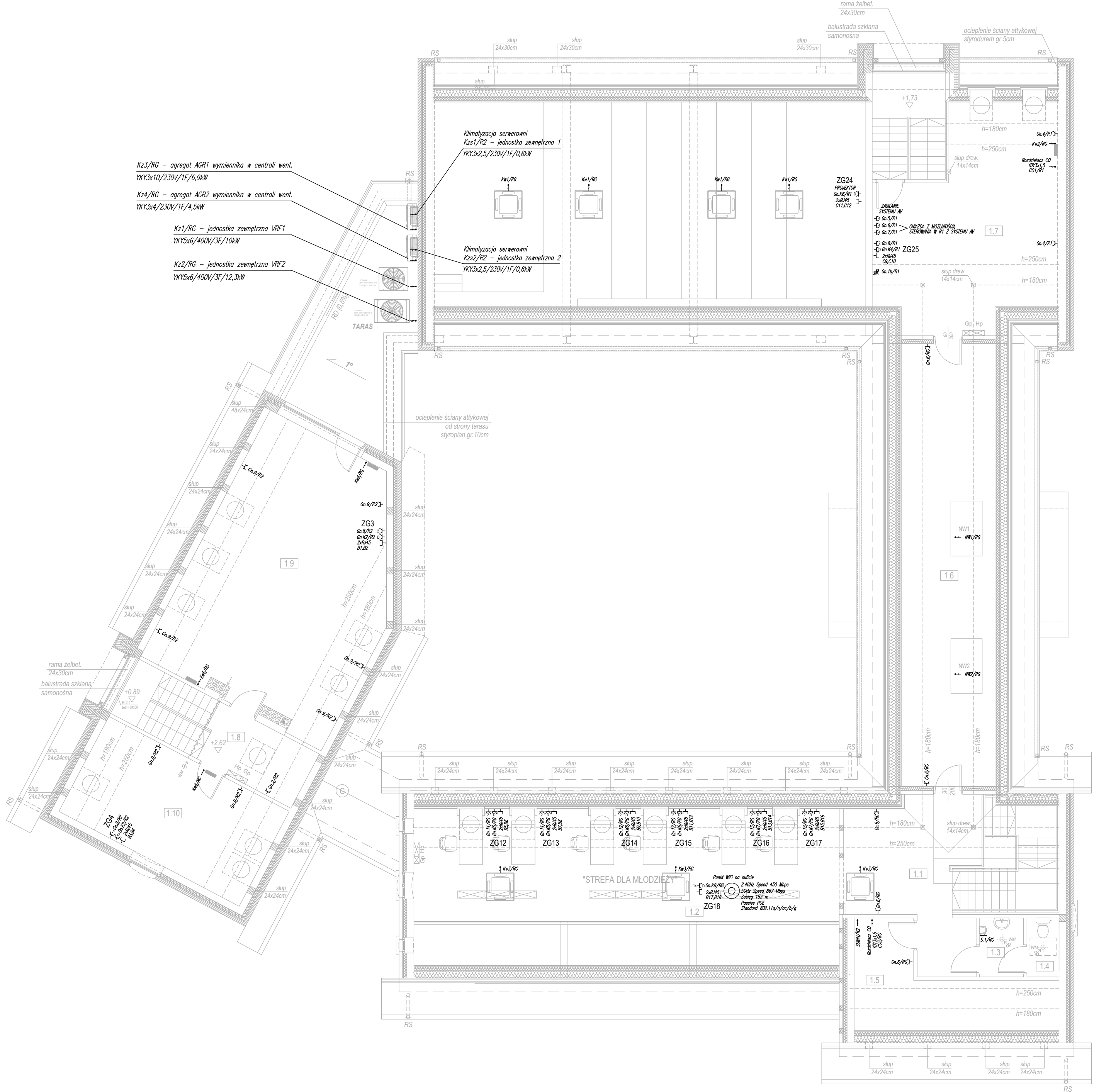
proj.WLZ YKY5x50 kier.RZ-ZK2
+ bednarka PFeZn25x4

Legenda:

- gn. L+N+PE 230V IP20 (1 puszka)
- 2 x gn. L+N+PE 230V IP20 (2 puszki)
- 4 x gn. L+N+PE 230V IP20 (4 puszki)
- 2 x gn. L+N+PE 230V IP20 (2 puszki)
- "DATA" czerwone bez klucza
- gn. L+N+PE 230V IP44
- gn. 3xL+N+PE 400V/32A IP44
- gn. 2xRJ45 kat.6A
- wypust 1-faz.
- wypust 3-faz.
- przycisk p.poż. wyt. prądu / wyt. kotłowni
- rozdzielnica główna RG
- rozdzielnica sali multimedialnej R1
- rozdzielnica części administracyjnej R2
- rozdzielnica kotłowni RK
- punkt AP WiFi na suficie

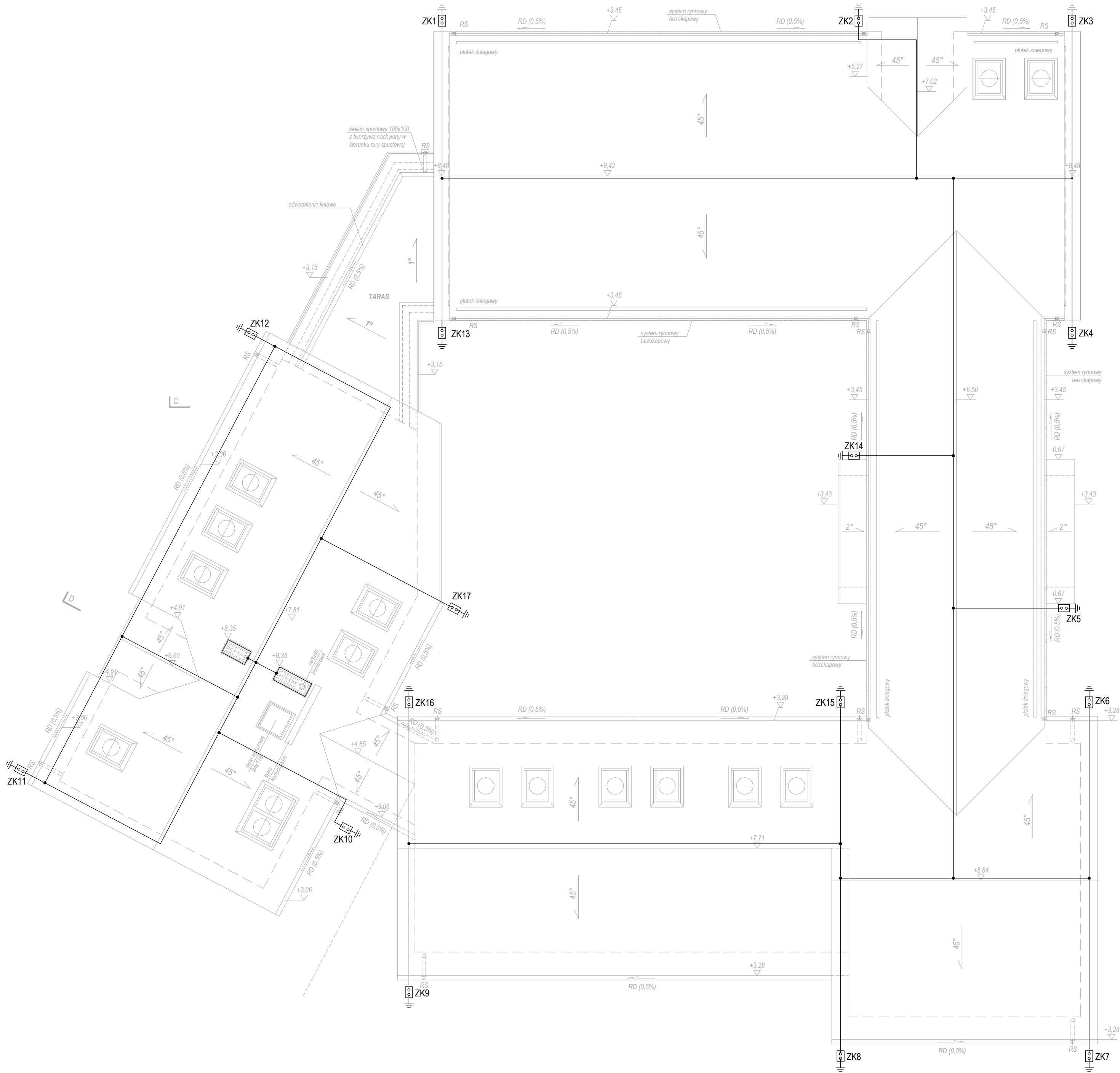
±0,00 = 169,25 m n.p.m. - poziom posadzki parteru		
AUTORSKA PRACOWNIA ARCHITEKTURY architekt Tomasz Golanko ul. Kościarska 9B/4, 83-300 Kartuszy, kom. 58 736 61 45		lipiec 2018 r. RYS. NR E-5 SKALA 1:100
INWESTOR:	GMINA STĘŻYCA ul. Parkowa 1, 83-322 Stężyca	
ADRES:	dz. nr 1059, 539/2 Stężyca, gm. Stężyca	
OBIEKT:	Rozbudowa, przebudowa i zmiana sposobu użytkowania budynku mieszkalnego na bibliotekę gminną wraz z rozbiórką budynku gospodarczo - garażowego oraz jego odbudową	
NAZWA RYSUNKU:	RZUT PARTERU - GN.230V i 400V	
PROJEKTOWAŁ:	inż. Szymon Głodowski upr. bud. nr POM/0002/PWOE/11	
SPRAWDZIŁ:	inż. Krzysztof Hinc upr. bud. nr POM/0004/PWOE/11	

PARTER	pomieszczenie	pow. ruchu	pow. usługowa	pow. użytkowa	pow. podłogi
	1.1 KORYTARZ	18,88 m2			22,40 m2
	1.2 ANTRESOLA			47,06 m2	63,53 m2
	1.3 PRZEDSIONEK			3,03 m2	3,03 m2
	1.4 WC			2,22 m2	2,22 m2
	1.5 POMIESZCZENIE TECHNICZNE			11,18 m2	19,10 m2
	1.6 POMIESZCZENIE TECHNICZNE			26,26 m2	78,94 m2
	1.7 POMIESZCZENIE TECHNICZNE			33,63 m2	48,50 m2
	1.8 KORYTARZ + KLATKA SCHODOWA	6,50 m2			7,91 m2
	1.9 BIURO			49,46 m2	59,74 m2
	1.10 BIURO			20,76 m2	25,69 m2
RAZEM		25,38 m2		193,60 m2	331,06 m2
RAZEM POWIERZCHNIA NETTO				218,98 m2	



- Legenda:**
- gn. L+N+PE 230V IP20 (1 puszka)
 - 2 x gn. L+N+PE 230V IP20 (2 puszki)
 - 4 x gn. L+N+PE 230V IP20 (4 puszki)
 - 2 x gn. L+N+PE 230V IP20 (2 puszki)
 - "DATA" czerwone bez klucza
 - gn. L+N+PE 230V IP44
 - gn. 3xL+N+PE 400V/32A IP44
 - gn. 2xRJ45 kat.6A
 - wypust 1-faz.
 - wypust 3-faz.
 - przycisk p.poż. wyl. prądu / wyl. kotłowni
 - rozdzielnica główna RG
 - rozdzielnica sali multimedialnej R1
 - rozdzielnica części administracyjnej R2
 - rozdzielnica kotłowni RK
 - punkt AP WiFi na suficie

AUTORSKA PRACOWNIA ARCHITEKTURY architekt Tomasz Golanko ul. Kościarska 9B/4, 83-300 Kartusy, kom. 58 736 61 45		lipiec 2018 r. RYS. NR E-6 SKALA 1:100
INWESTOR:	GMINA STĘŻYCA ul. Parkowa 1, 83-322 Stężyca	
ADRES:	dz. nr 1059, 539/2 Stężyca, gm. Stężyca	
OBIEKT:	Rozbudowa, przebudowa i zmiana sposobu użytkowania budynku mieszkalnego na bibliotekę gminną wraz z rozbiórką budynku gospodarczo - garażowego oraz jego odbudową	
NAZWA RYSUNKU:	RZUT PODDASZA - GN.230V i 400V	
PROJEKTOWAŁ:	inż. Szymon Głodowski upr. bud. nr POM/0002/PWOE/11	
SPRAWDZIŁ:	inż. Krzysztof Hinc upr. bud. nr POM/0004/PWOE/11	



LEGENDA:

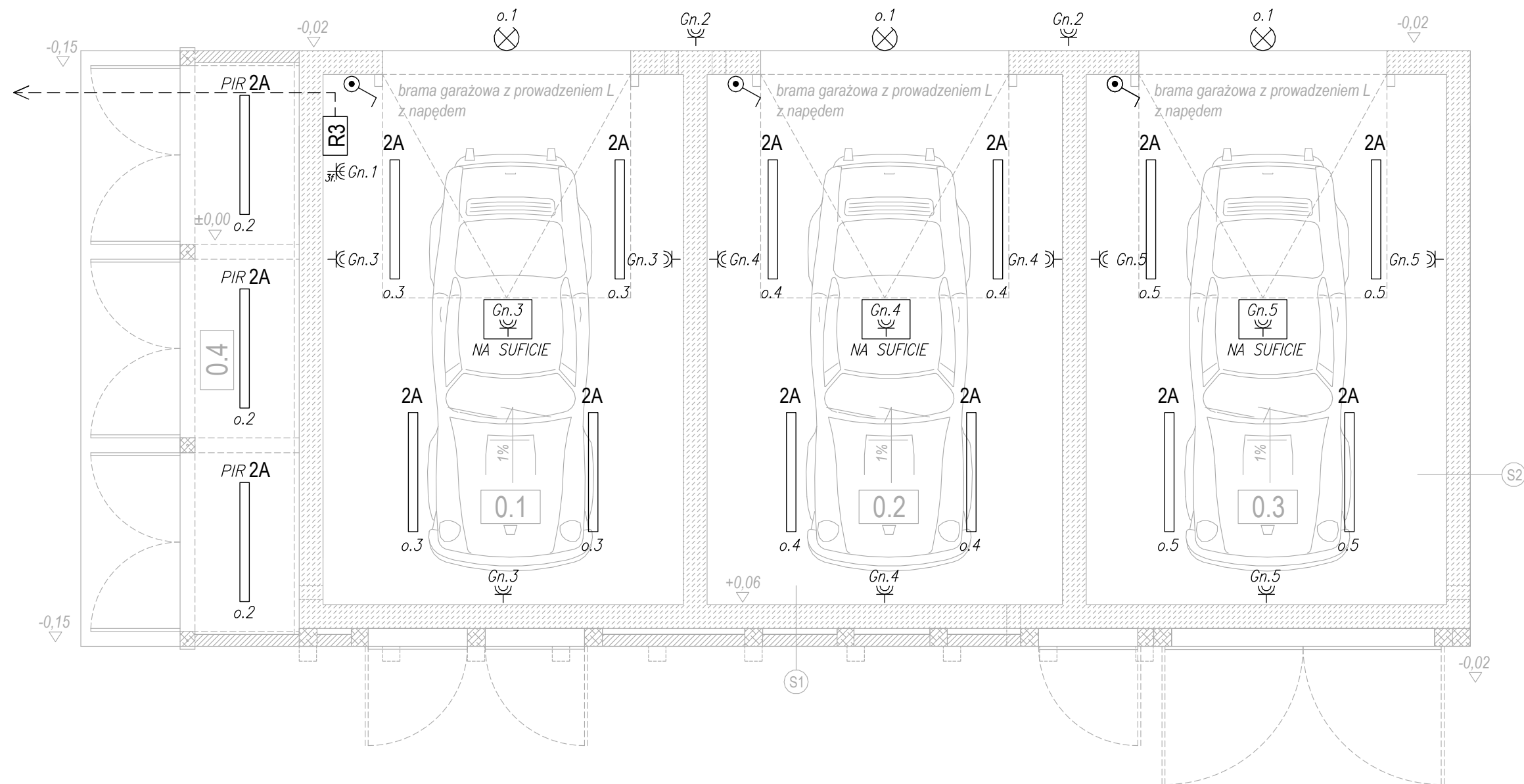
- projektowany uziom otokowy PFeZn25x4
- zwód poziomy z drutu FeZn fi8 na uchwytych
- przewód odprowadzający z drutu FeZn fi8
- złącze kontrolne

UWAGI:




- na dachu wykonać siatkę zwodów z drutu FeZn fi8 na uchwytych;
- wykonać uziom fundamentowy w postaci zamkniętych pierścieni z bednarki FeZn25x4 układanej na sztorc na dnio ławy fundamentowej i otoczonej z każdej strony warstwą betonu o grubości min. 5cm;
- złącza kontrolne instalować w puszkach do gruntu;
- przewody odprowadzające z drutu FeZn fi8 układać w rurkach PCV o gr. ścianki min. 5 mm ułożonych pod elewacją;

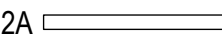
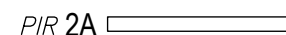

AUTORSKA PRACOWNIA ARCHITEKTURY architekt Tomasz Golanko ul. Kościarska 9B/4, 83-300 Kartusy, kom. 58 736 61 45		lipiec 2018 r. RYS. NR E-7 SKALA 1:100
INWESTOR:	GMINA STĘŻYCA ul. Parkowa 1, 83-322 Stężyca	
ADRES:	dz. nr 1059, 539/2 Stężyca, gm. Stężyca	
OBIEKT:	Rozbudowa, przebudowa i zmiana sposobu użytkowania budynku mieszkalnego na bibliotekę gminną wraz z rozbiorą budynku gospodarczo - garażowego oraz jego odbudową	
NAZWA RYSUNKU:	RZUT DACHU - INSTALACJA ODGROMOWA	
PROJEKTOWAŁ:	inż. Szymon Głodowski upr. bud. nr POM/0002/PWOE/11	
SPRAWDZIŁ:	inż. Krzysztof Hinc upr. bud. nr POM/0004/PWOE/11	

proj.WLZ YKY5x10
kier.ZK2



Legenda osprzętu

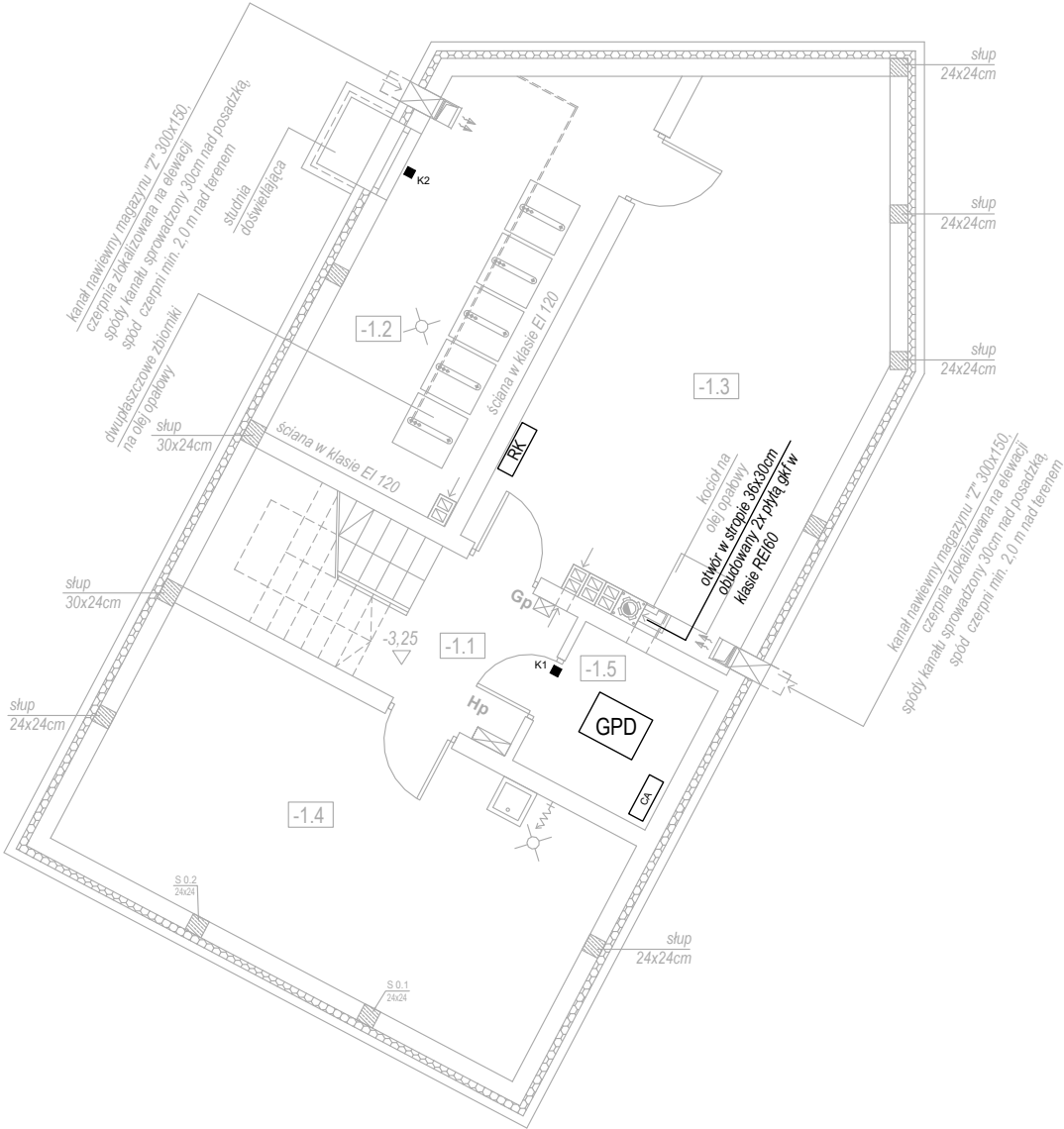
-  - łącznik 1-bieg. IP44
-  - gn. L+N+PE 230V IP44
-  - gn. 3xL+N+PE 400V/16A IP44

-  - oprawa hermetyczna LED L=1272mm 1x30W 4000K 4160lm IP66 n/t
-  - oprawa hermetyczna LED L=1272mm 1x30W 4000K 4160lm IP66 n/t + czujnik ruchu
-  - oprawa kinkiet LED 16 - 20W IP66

PARTER	pomieszczenie	pow. użytkowa
	0.1 GARAŻ	19,70 m2
	0.2 GARAŻ	19,75 m2
	0.3 GARAŻ	19,70 m2
	0.4 POMIESZCZENIE KONTENERÓW NA ŚMIECI	6,05 m2
RAZEM		65,20 m2

AUTORSKA PRACOWNIA ARCHITEKTURY architekt Tomasz Golanko ul. Kościarska 9B/4, 83-300 Kartuszy, kom. 58 736 61 45		lipiec 2018 r.
		RYS. NR E-8
		SKALA 1:50
INWESTOR:	GMINA STĘŻYCA ul. Parkowa 1, 83-322 Stężyca	
ADRES:	dz. nr 1059, 539/2 Stężyca, gm. Stężyca	
OBIKT:	Rozbudowa, przebudowa i zmiana sposobu użytkowania budynku mieszkalnego na bibliotekę gminną wraz z rozbiórką budynku gospodarczo - garażowego oraz jego odbudową	
NAZWA RYSUNKU:	Budynek gospodarczo - garażowy RZUT PARTERU - instalacje elektryczne	
PROJEKTOWAŁ:	inż. Szymon Głodowski upr. bud. nr POM/0002/PWOE/11	
SPRAWDZIŁ:	inż. Krzysztof Hinc upr. bud. nr POM/0004/PWOE/11	

PIWNICA	<i>pomieszczenie</i>	<i>pow. ruchu</i>	<i>pow. usługowa</i>	<i>pow. użytkowa</i>
	-1.1 KORYTARZ + KLATKA SCHODOWA	10,20 m2		
	-1.2 MAG. OLEJU OPAŁOWEGO		16,47 m2	
	-1.3 POM. TECHNICZNE		27,80 m2	
	-1.4 POM. GOSPODARCZE			24,85 m2
	-1.5 SERWEROWNIA			4,20 m2
RAZEM		10,20 m2	44,27 m2	29,05 m2
RAZEM POWIERZCHNIA NETTO				83,52 m2



Legenda:

- GPD

Główny punkt dystrybucyjny 42U 600x800, drzwi przednie i tylne dwuskrzydłowe z blachy perforowanej, zdejmowane ścianki boczne
- System CCTV

KZx

Kamera zewnętrzna IP 2Mpix, obiektyw ze zmienną ogniskową, f=2.8 ~ 12 mm/F1.4 czułość od 0.0003 lx, oświetlacz IR, zasięg do 30 m + adapter ścienny IP66

KWx

Kamera wewnętrzna IP 4Mpix, obiektyw standardowy, f=2.8 mm/F1.6 czułość 0.09 lx, oświetlacz IR, zasięg do 10 m

KWRx

Kamera IP wewnętrzna z obiektywem „rybie oko”, obiektyw „rybie oko”, f=1.07 mm/F2.5, czułość od 0.1 lx, oświetlacz IR, zasięg do 30 m + adapter sufitowy

System SSWIN

CA

Centrala SSWIN

EXT

Zespół ekspanderów

Mx

Klawiatura manipulatora LCD

Kx

Czujka magnetyczna otwarcia drzwi, okna

Cx

Czujka ruchu cyfrowa dualna

SWx

Sygnalizator optyczno-akustyczny wewnętrzny

SZx

Sygnalizator optyczno-akustyczny zewnętrzny

System przyzywowy WC NPS

⊗

Łącznik pociągowy

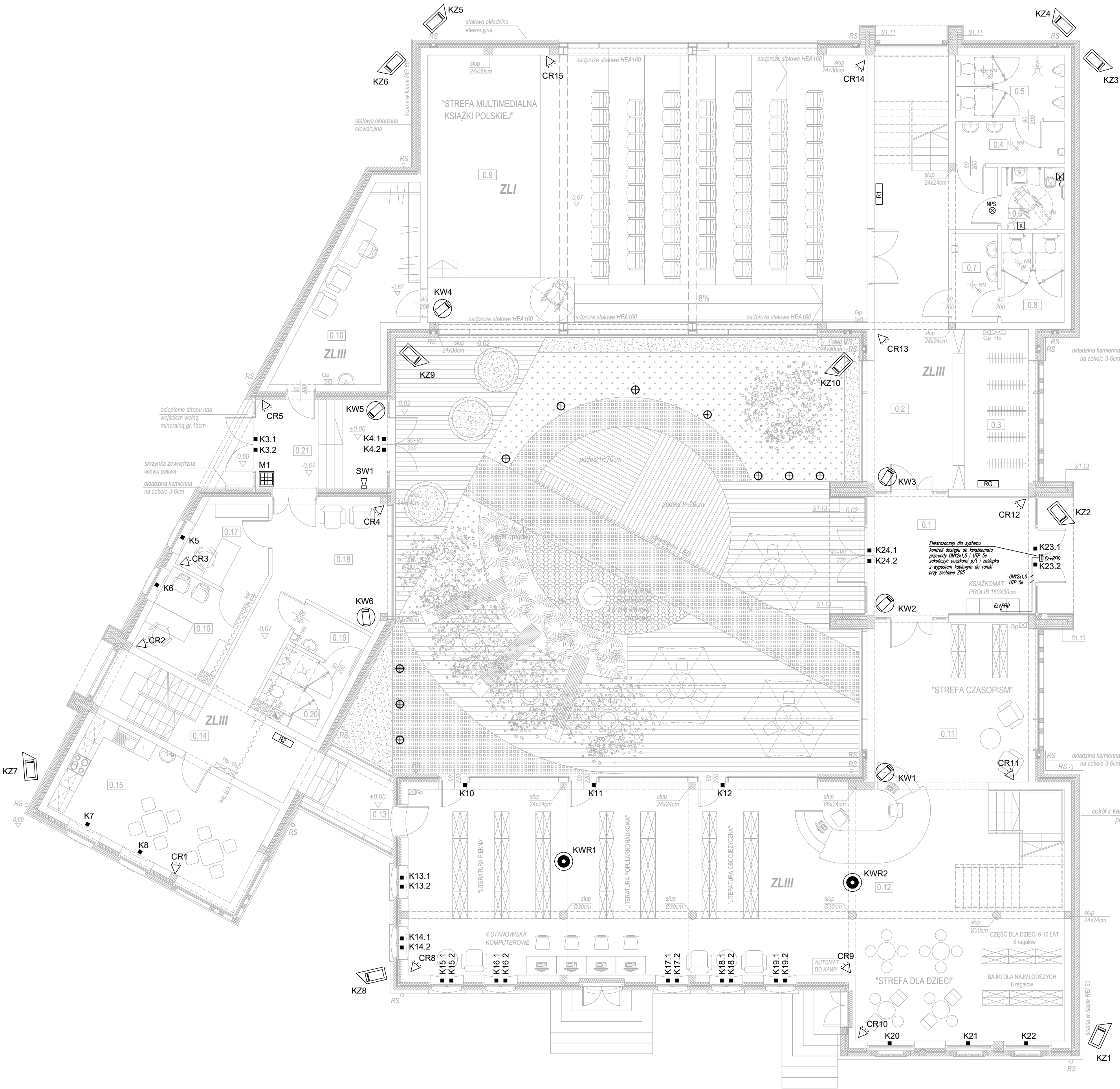
K

Kasownik

NPS ⊗

Sygnalizator optyczno - akustyczny

AUTORSKA PRACOWNIA ARCHITEKTURY architekt Tomasz Golanko ul. Kościarska 9B/4, 83-300 Kartuzy, kom. 58 736 61 45		<i>lipiec</i> 2018 r.
		RYS. NR E-9
		SKALA 1:100
INWESTOR:	GMINA STĘŻYCA ul. Parkowa 1, 83-322 Stężyca	
ADRES:	dz. nr 1059, 539/2 Stężyca, gm. Stężyca	
OBIKT:	Rozbudowa, przebudowa i zmiana sposobu użytkowania budynku mieszkalnego na bibliotekę gminną wraz z rozbórką budynku gospodarczo - garażowego oraz jego odbudową	
NAZWA RYSUNKU:	RZUT PIWNICY - INSTALACJE NISKOPRĄDOWE	
PROJEKTOWAŁ:	inż. Szymon Głodowski upr. bud. nr POM/0002/PWOE/11	
SPRAWDZIŁ:	inż. Krzysztof Hinc upr. bud. nr POM/0004/PWOE/11	



PARTER	pomieszczenie	pow. ruchu	pow. usługowa	pow. użytkowa
0.1	WIATROLAP	11,15 m2		
0.2	KORYTARZ + KLATKA SCHODOWA	53,24 m2		
0.3	SZATNIA			15,46 m2
0.4	PRZEDSIONEK WC MĘSZCZYZN			5,37 m2
0.5	WC MĘSZCZYZN			8,01 m2
0.6	WC DLA OSÓB NIEPEŁNOSPRAWNYCH			4,45 m2
0.7	PRZEDSIONEK WC KOBIET			4,62 m2
0.8	WC KOBIET			6,36 m2
0.9	SALA MULTIMEDIALNA			138,12 m2
0.10	GARDEROBA			19,60 m2
0.11	BIBLIOTEKA			29,71 m2
0.12	BIBLIOTEKA + KLATKA SCHODOWA			154,27 m2
0.13	KORYTARZ	5,88 m2		
0.14	KORYTARZ + KLATKA SCHODOWA	20,76 m2		
0.15	POMIESZCZENIE SOCJALNE			24,85 m2
0.16	GABINET DYREKTORA			8,88 m2
0.17	SEKRETARIAT			7,49 m2
0.18	HOL	13,77 m2		
0.19	PRZEDSIONEK WC			3,33 m2
0.20	WC			5,63 m2
0.21	WIATROLAP	13,31 m2		
RAZEM		118,11 m2		436,15 m2
RAZEM POWIERZCHNIA NETTO				554,26 m2

Legenda:

- GPD

Główny punkt dystrybucyjny 42U 600x800, drzwi przednie i tylne dwuskrzydłowe z blachy perforowanej, zdejmowane ścianki boczne
- System CCTV

KZx

Kamera zewnętrzna IP 2Mpix, obiektyw ze zmienną ogniskową, f=2.8 ~ 12 mm/F1.4 czułość od 0.0003 lx, oświetlacz IR, zasięg do 30 m + adapter ścienny IP66

KWx

Kamera wewnętrzna IP 4Mpix, obiektyw standardowy, f=2.8 mm/F1.6 czułość 0.09 lx, oświetlacz IR, zasięg do 10 m

KWRx

Kamera IP wewnętrzna z obiektywem „rybie oko”, obiektyw „rybie oko”, f=1.07 mm/F2.5, czułość od 0.1 lx, oświetlacz IR, zasięg do 30 m + adapter sufitowy
- System SSWIN

CS

Centrala SSWIN

ES

Zespół ekspanderów

Mx

Klawiatura manipulatora LCD

Kx

Czujka magnetyczna otwarcia drzwi, okna

Cx

Czujka ruchu cyfrowa dualna

SWx

Sygnalizator optyczno-akustyczny wewnętrzny

SZx

Sygnalizator optyczno-akustyczny zewnętrzny
- System przyzywowy WC NPS

L

Łącznik pociągowy

K

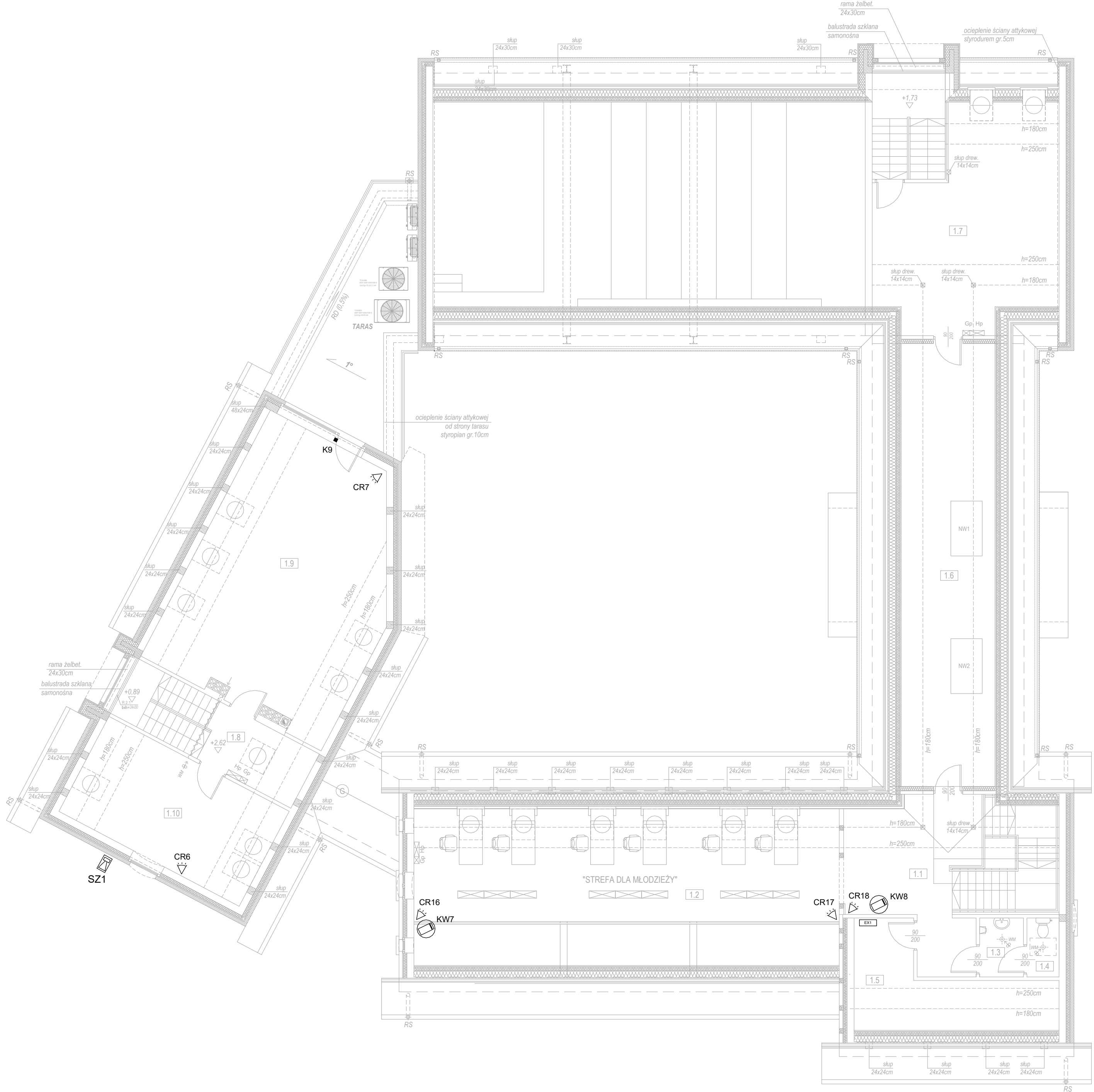
Kasownik

NPS

Sygnalizator optyczno - akustyczny

±0,00 = 169,25 m n.p.m. - poziom posadzki parteru		
AUTORSKA PRACOWNIA ARCHITEKTURY architekt Tomasz Golanko ul. Kościarska 9B/4, 83-300 Kartuszy, kom. 58 736 61 45		lipiec 2018 r. RYS. NR E-10 SKALA 1:100
INWESTOR:	GMINA STĘŻYCA ul. Parkowa 1, 83-322 Stężyca	
ADRES:	dz. nr 1059, 539/2 Stężyca, gm. Stężyca	
OBIEKT:	Rozbudowa, przebudowa i zmiana sposobu użytkowania budynku mieszkalnego na bibliotekę gminną wraz z rozbiórką budynku gospodarczo - garażowego oraz jego odbudową	
NAZWA RYSUNKU:	RZUT PARTERU - INSTALACJE NISKOPRĄDOWE	
PROJEKTOWAŁ:	inż. Szymon Głódowski upr. bud. nr POM/0002/PWOE/11	
SPRAWDZIŁ:	inż. Krzysztof Hinc upr. bud. nr POM/0004/PWOE/11	

PARTER	pomieszczenie	pow. ruchu	pow. usługowa	pow. użytkowa	pow. podłogi
	1.1 KORYTARZ	18,88 m2			22,40 m2
	1.2 ANTRESOLA			47,06 m2	63,53 m2
	1.3 PRZEDSIONEK			3,03 m2	3,03 m2
	1.4 WC			2,22 m2	2,22 m2
	1.5 POMIESZCZENIE TECHNICZNE			11,18 m2	19,10 m2
	1.6 POMIESZCZENIE TECHNICZNE			26,26 m2	78,94 m2
	1.7 POMIESZCZENIE TECHNICZNE			33,63 m2	48,50 m2
	1.8 KORYTARZ + KLATKA SCHODOWA	6,50 m2			7,91 m2
	1.9 BIURO			49,46 m2	59,74 m2
	1.10 BIURO			20,76 m2	25,69 m2
RAZEM		25,38 m2		193,60 m2	331,06 m2
RAZEM POWIERZCHNIA NETTO				218,98 m2	



Legenda:

- Główny punkt dystrybucyjny 42U 600x800, drzwi przednie i tylne dwuskrzydłowe z blachy perforowanej, zdejmowane ścianki boczne
- System CCTV

Kamera zewnętrzna IP 2Mpix, obiektyw ze zmienną ogniskową, f=2.8 ~ 12 mm/F1.4 czułość od 0.0003 lx, oświetlacz IR, zasięg do 30 m + adapter ścienny IP66

Kamera wewnętrzna IP 4Mpix, obiektyw standardowy, f=2.8 mm/F1.6 czułość 0.09 lx, oświetlacz IR, zasięg do 10 m

Kamera IP wewnętrzna z obiektywem „rybie oko”, obiektyw „rybie oko”, f=1.07 mm/F2.5, czułość od 0.1 lx, oświetlacz IR, zasięg do 30 m + adapter sufitowy

System SSWIN

Centrala SSWIN

Zespół ekspanderów

Klawiatura manipulatora LCD

Czujka magnetyczna otwarcia drzwi, okna

Czujka ruchu cyfrowa dualna

Sygnalizator optyczno-akustyczny wewnętrzny

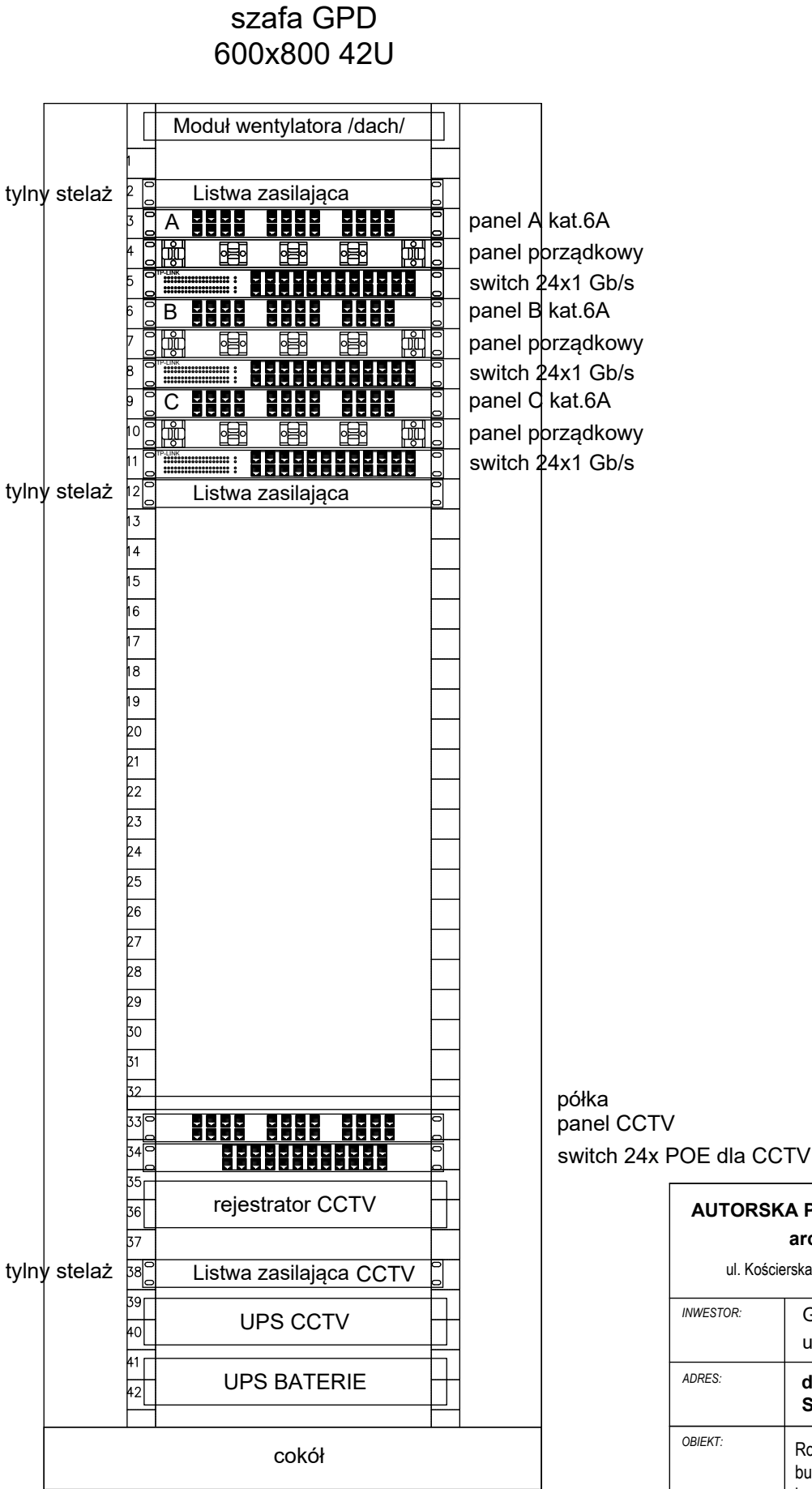
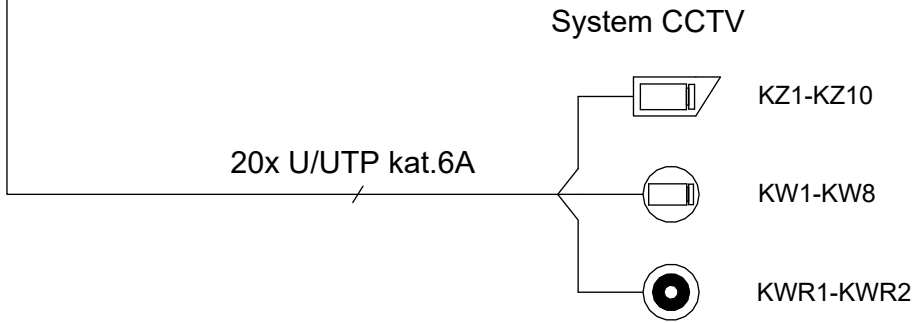
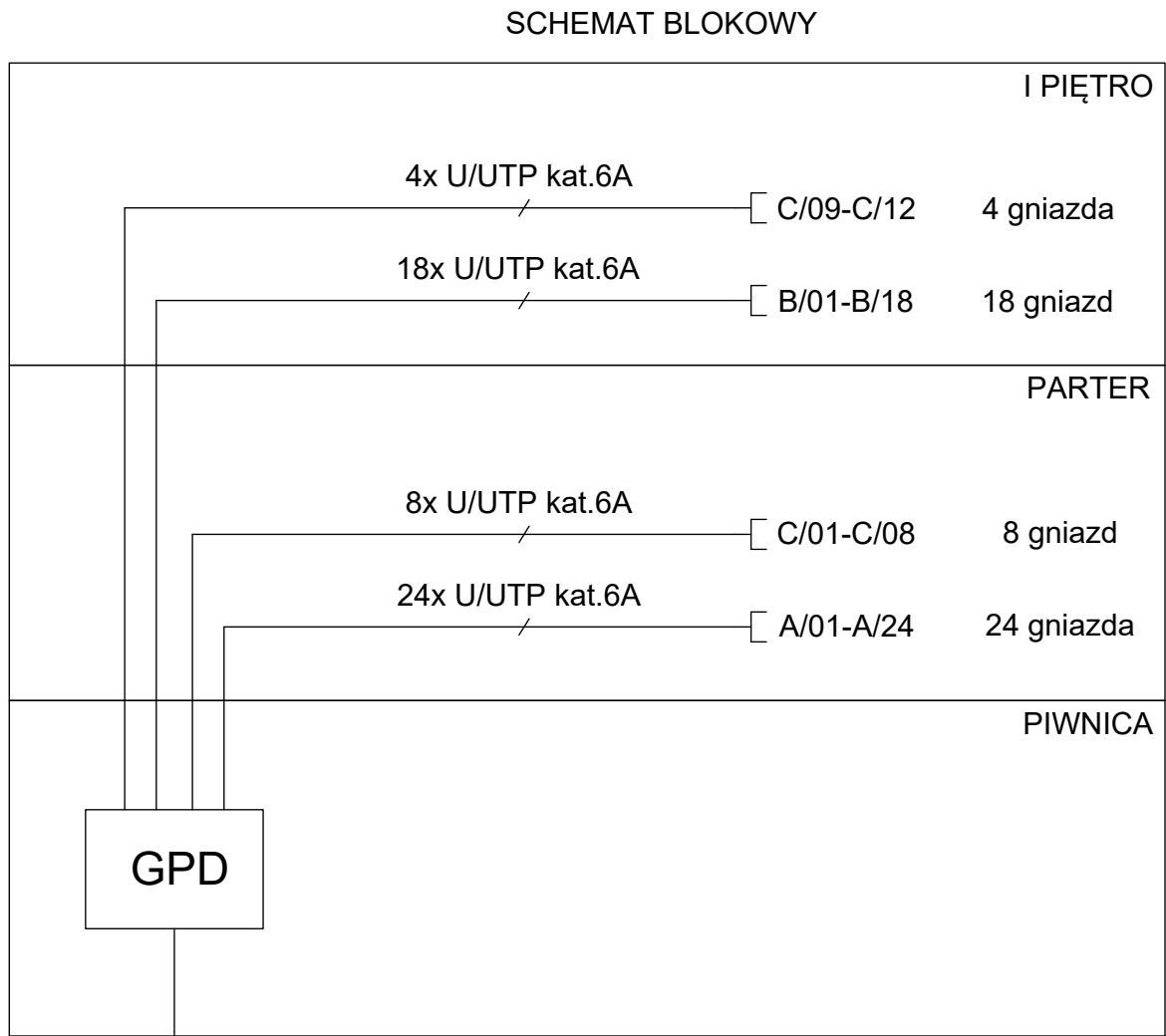
Sygnalizator optyczno-akustyczny zewnętrzny

System przyzywowy WC NPS

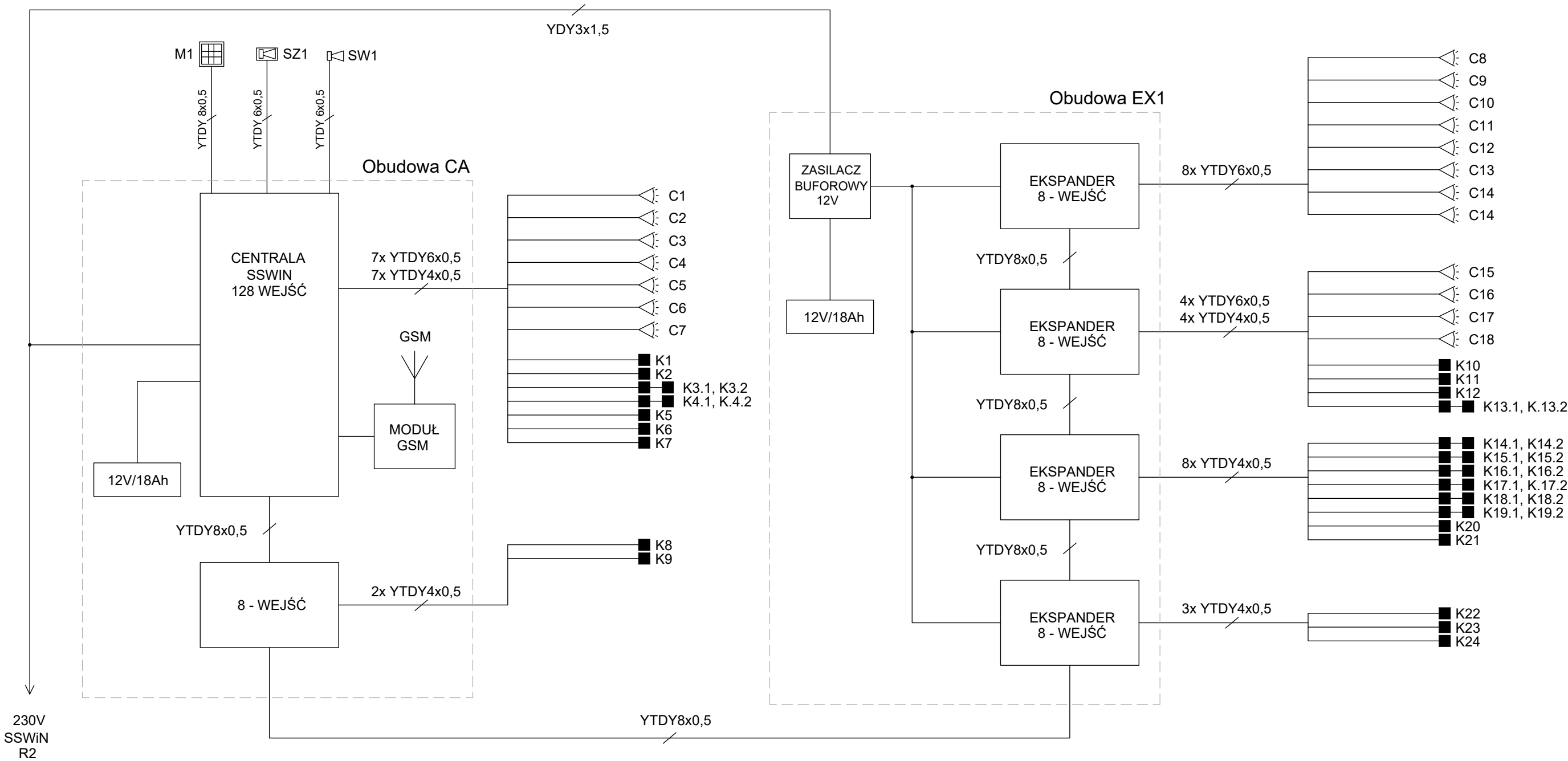
Łącznik pociągowy

Kasownik

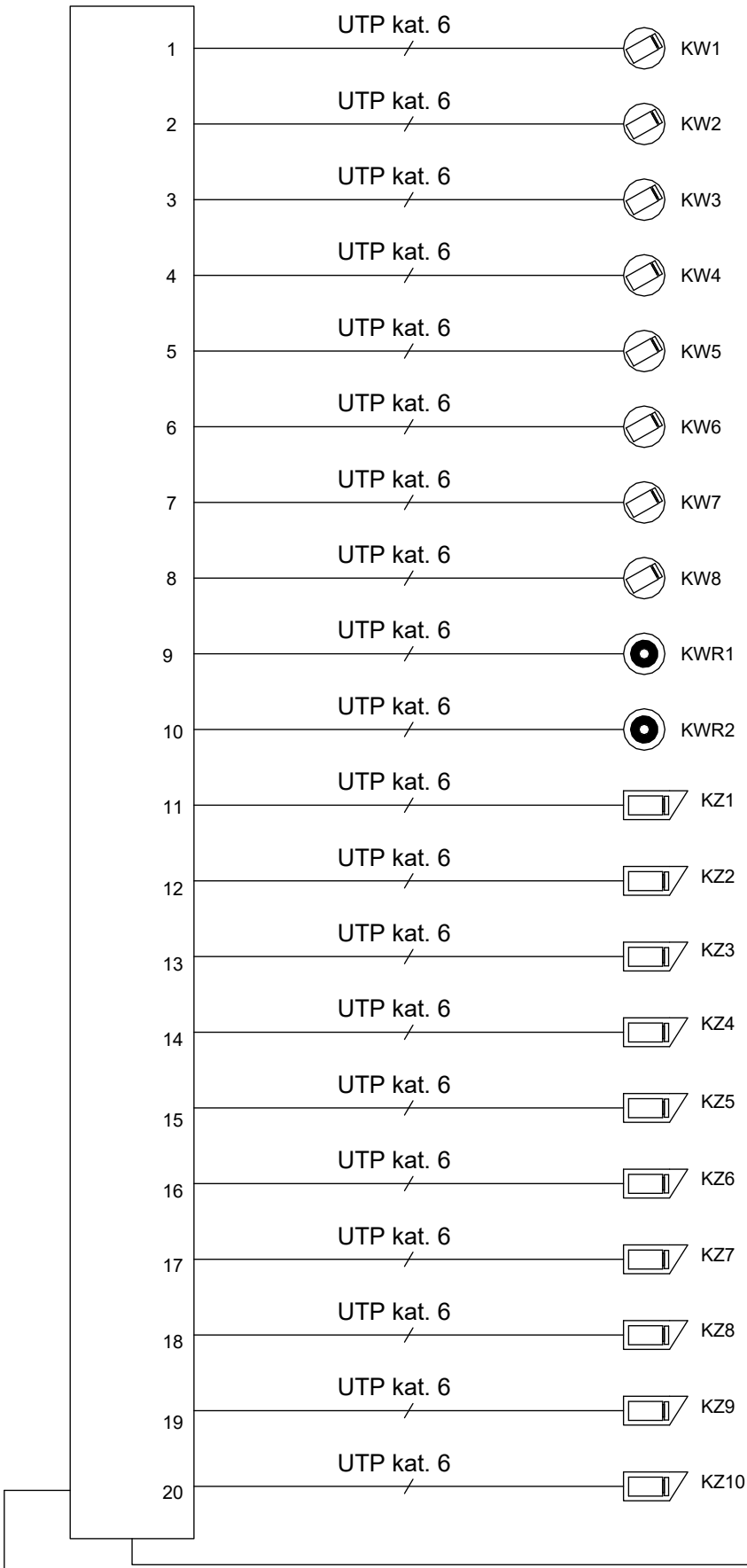
Sygnalizator optyczno - akustyczny
- | | | |
|---|--|-------------------|
| AUTORSKA PRACOWNIA ARCHITEKTURY
architekt Tomasz Golanko
ul. Kościarska 9B/4, 83-300 Kartusy, kom. 58 736 61 45 | | lipiec
2018 r. |
| | | rys. nr E-11 |
| | | SKALA 1:100 |
| INWESTOR: | GMINA STĘŻYCA
ul. Parkowa 1, 83-322 Stężyca | |
| ADRES: | dz. nr 1059, 539/2
Stężyca, gm. Stężyca | |
| OBIEKT: | Rozbudowa, przebudowa i zmiana sposobu użytkowania budynku mieszkalnego na bibliotekę gminną wraz z rozbórką budynku gospodarczo - garażowego oraz jego odbudową | |
| NAZWA RYSUNKU: | RZUT PODDASZA - INSTALACJE NISKOPRĄDOWE | |
| PROJEKTOWAŁ: | inż. Szymon Głodowski
upr. bud. nr POM/0002/PWOE/11 | |
| SPRAWDZIŁ: | inż. Krzysztof Hinc
upr. bud. nr POM/0004/PWOE/11 | |
| | | |



AUTORSKA PRACOWNIA ARCHITEKTURY architekt Tomasz Golanko ul. Kościarska 9B/4, 83-300 Kartuzy, kom. 58 736 61 45		lipiec 2018 r.
		RYS. NR E-12
		SKALA 1:-
INWESTOR:	GMINA STĘŻYCA ul. Parkowa 1, 83-322 Stężyca	
ADRES:	dz. nr 1059, 539/2 Stężyca, gm. Stężyca	
OBIEKT:	Rozbudowa, przebudowa i zmiana sposobu użytkowania budynku mieszkalnego na bibliotekę gminną wraz z rozbiórką budynku gospodarczo - garażowego oraz jego odbudową	
NAZWA RYSUNKU:	SCHEMAT SIECI STRUKTURALNEJ LAN	
PROJEKTOWAŁ:	inż. Szymon Głodowski upr. bud. nr POM/0002/PWOE/11	
SPRAWDZIŁ:	inż. Krzysztof Hinc upr. bud. nr POM/0004/PWOE/11	



AUTORSKA PRACOWNIA ARCHITEKTURY architekt Tomasz Golanko ul. Kościarska 9B/4, 83-300 Kartusy, kom. 58 736 61 45		lipiec 2018 r.
		RYS. NR E-13
		SKALA 1:-
INWESTOR:	GMINA STĘŻYCA ul. Parkowa 1, 83-322 Stężyca	
ADRES:	dz. nr 1059, 539/2 Stężyca, gm. Stężyca	
OBIEKT:	Rozbudowa, przebudowa i zmiana sposobu użytkowania budynku mieszkalnego na bibliotekę gminną wraz z rozbiórką budynku gospodarczo - garażowego oraz jego odbudową	
NAZWA RYSUNKU:	SCHEMAT SYSTEMU SSWiN	
PROJEKTOWAŁ:	inż. Szymon Głodowski upr. bud. nr POM/0002/PWOE/11	
SPRAWDZIŁ:	inż. Krzysztof Hinc upr. bud. nr POM/0004/PWOE/11	



PRZELĄCZNIK SIECIOWY POE
24 x port PoE 100Mb/s, Uplink Combo x 2 :SFP(1Gb/s) + RJ45(1Gb/s); IEEE 802.3, IEEE 802.3u, IEEE 802.3ab, IEEE 802.3z, IEEE 802.3x, IEEE 802.1D, IEEE 802.1w, IEEE 802.1Q; VLAN, IGMP snooping; wsparcie QoS; lista adresów MAC: 4K; Mocowanie RACK 19"; 1U; obudowa: Metal, kolor granatowy; Wydajność portów: 370 W dla portów 1 do 24, nie więcej niż 38 W dla jednego portu

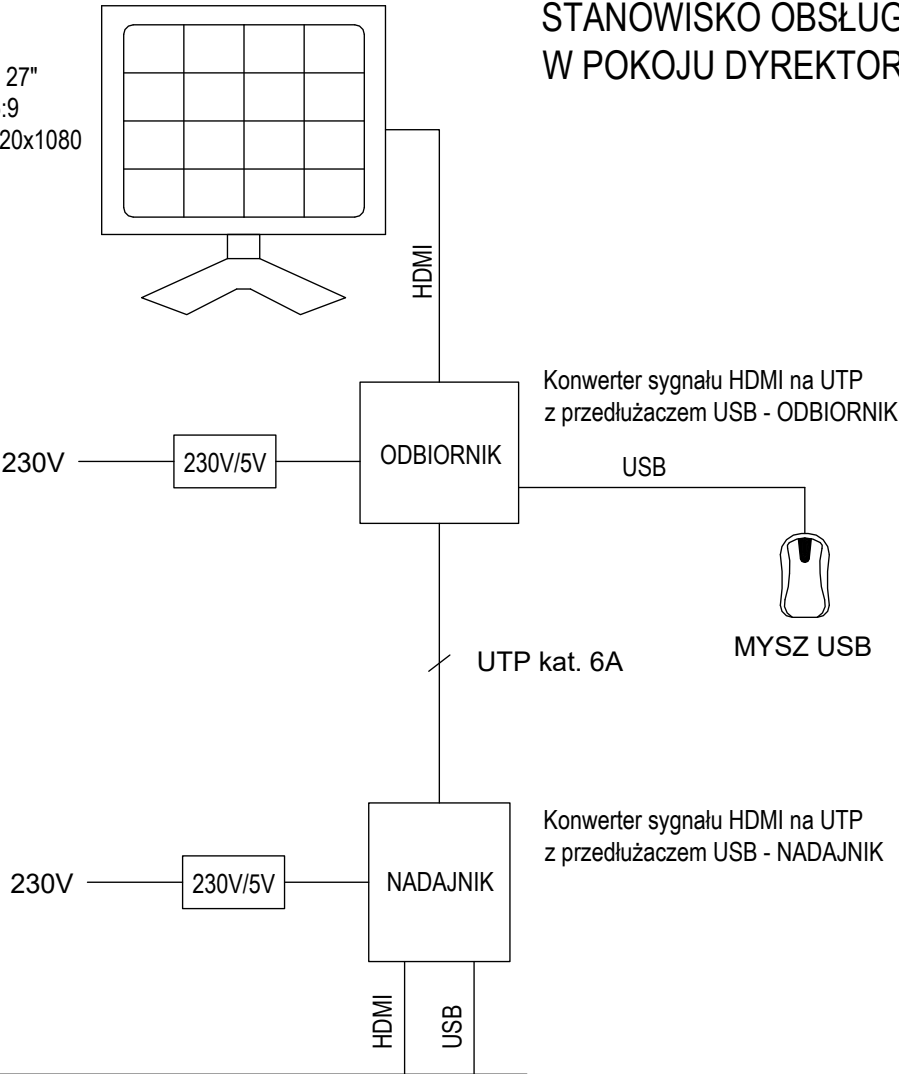
Kamera wewnętrzna IP 4Mpix, obiektyw standardowy, f=2.8 mm/F1.6, czułość 0.09 lx, oświetlacz IR, zasięg do 10 m

Kamera IP wewnętrzna z obiektywem „rybie oko”, obiektyw „rybie oko”, f=1.07 mm/F2.5, czułość od 0.1 lx, oświetlacz IR, zasięg do 30 m + adapter sufitowy

Kamera zewnętrzna IP 2Mpix, obiektyw ze zmienną ogniskową, f=2.8~12 mm/F1.4, czułość od 0.0003 lx, oświetlacz IR, zasięg do 30 m + adapter ścienny IP66

MONITOR LED
Przekątna ekranu: 27"
Format ekranu: 16:9
Rozdzielczość: 1920x1080
Praca ciągła: 24/7
Wejście: HDMI

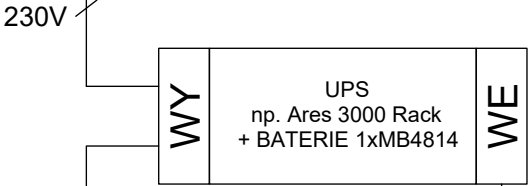
STANOWISKO OBSŁUGI W POKOJU DYREKTORA



REJESTRATOR IP
do 32 kanałów video i audio; łączna przepustowość nagrywania 256 Mbit/s; obsługa do 4 x HDD 3.5" 8 TB SATA; wejścia / wyjścia alarmowe: 16 / 4; nagrywanie do 960 kl/s w rozdzielczości 3840 x 2160; obsługa rozdzielczości 3840 x 2160 i niższych; wyjścia monitorowe: 2 (HDMI (4K UltraHD), VGA)

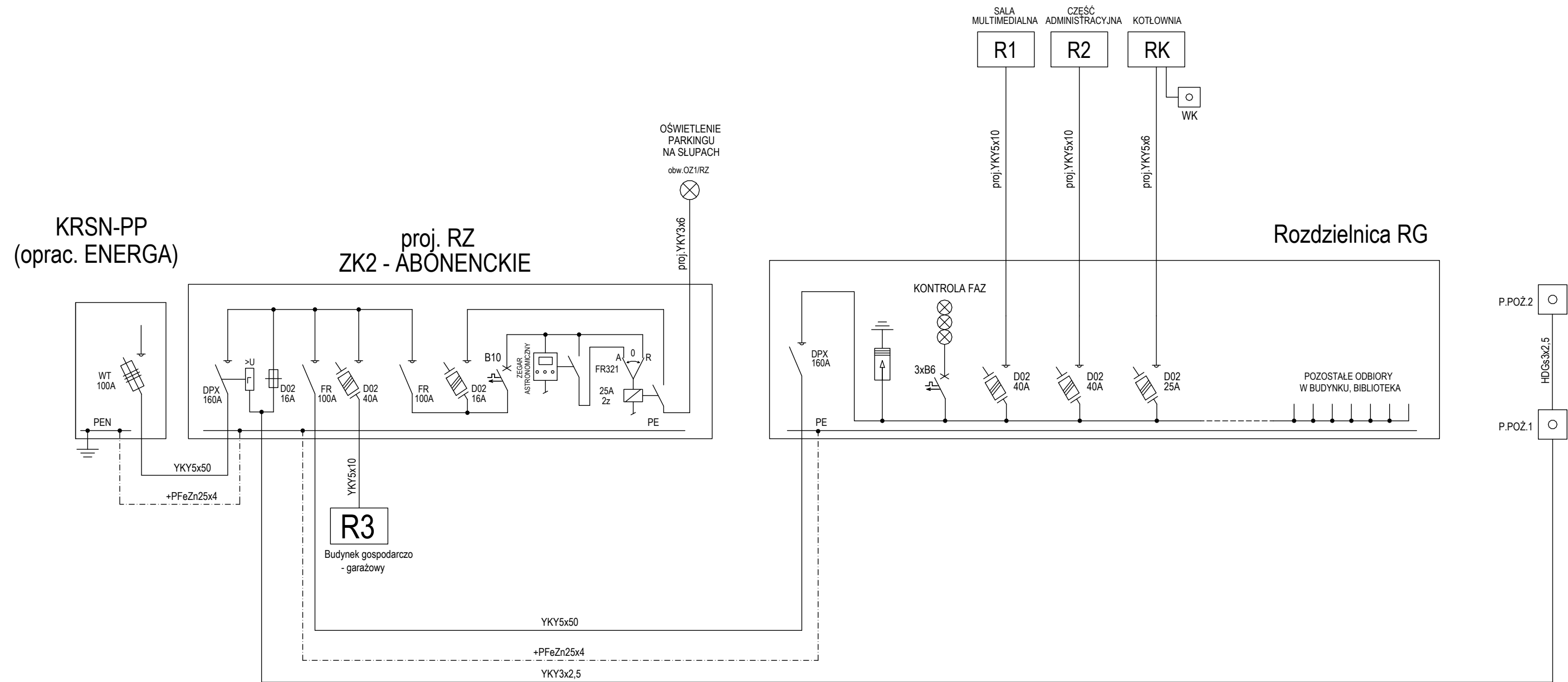
Wyposażony w 3 dyski o pojemności 4TB SATA dedykowane do pracy 24/7

UTP kat. 6A



230V
CCTV
R2

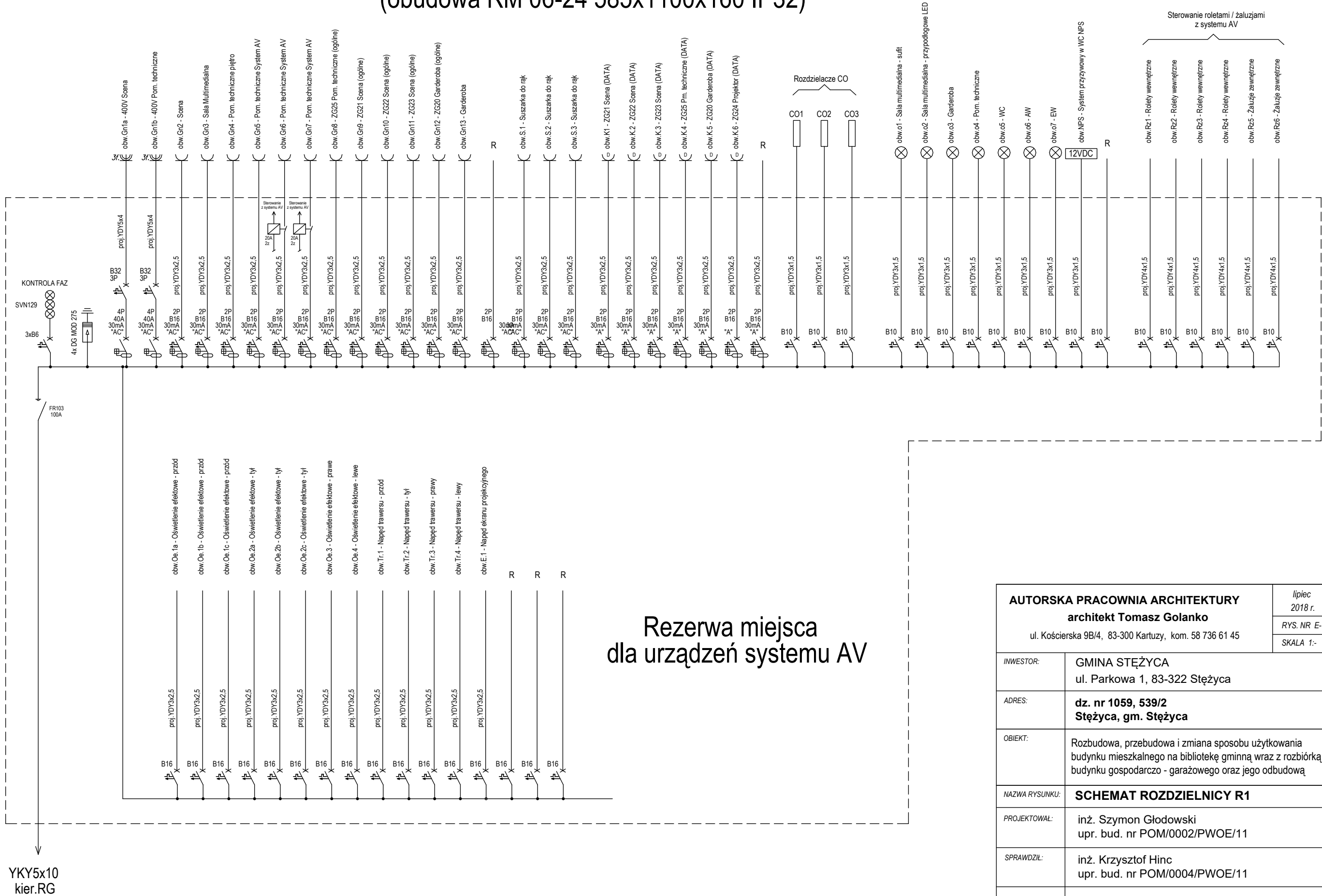
AUTORSKA PRACOWNIA ARCHITEKTURY architekt Tomasz Golanko ul. Kościńska 9B/4, 83-300 Kartuzy, kom. 58 736 61 45		lipiec 2018 r.
		RYS. NR E-14
		SKALA 1:-
INWESTOR:	GMINA STĘŻYCA ul. Parkowa 1, 83-322 Stężyca	
ADRES:	dz. nr 1059, 539/2 Stężyca, gm. Stężyca	
OBIEKT:	Rozbudowa, przebudowa i zmiana sposobu użytkowania budynku mieszkalnego na bibliotekę gminną wraz z rozbiórką budynku gospodarczo - garażowego oraz jego odbudową	
NAZWA RYSUNKU:	SCHEMAT SYSTEMU CCTV	
PROJEKTOWAŁ:	inż. Szymon Głodowski upr. bud. nr POM/0002/PWOWE/11	
SPRAWDZIŁ:	inż. Krzysztof Hinc upr. bud. nr POM/0004/PWOWE/11	



AUTORSKA PRACOWNIA ARCHITEKTURY architekt Tomasz Golanko ul. Kościerska 9B/4, 83-300 Kartuzy, kom. 58 736 61 45		lipiec 2018 r.
		RYS. NR E-15
		SKALA 1:-
INWESTOR:	GMINA STĘŻYCA ul. Parkowa 1, 83-322 Stężyca	
ADRES:	dz. nr 1059, 539/2 Stężyca, gm. Stężyca	
OBIĘKT:	Rozbudowa, przebudowa i zmiana sposobu użytkowania budynku mieszkalnego na bibliotekę gminną wraz z rozbiórką budynku gospodarczo - garażowego oraz jego odbudową	
NAZWA RYSUNKU:	SCHEMAT STRUKTURALNY ZASILANIA	
PROJEKTOWAŁ:	inż. Szymon Głodowski upr. bud. nr POM/0002/PWOWE/11	
SPRAWDZIŁ:	inż. Krzysztof Hinc upr. bud. nr POM/0004/PWOWE/11	

Rozdzielnica R1

(obudowa RM 06-24 585x1100x160 IP32)

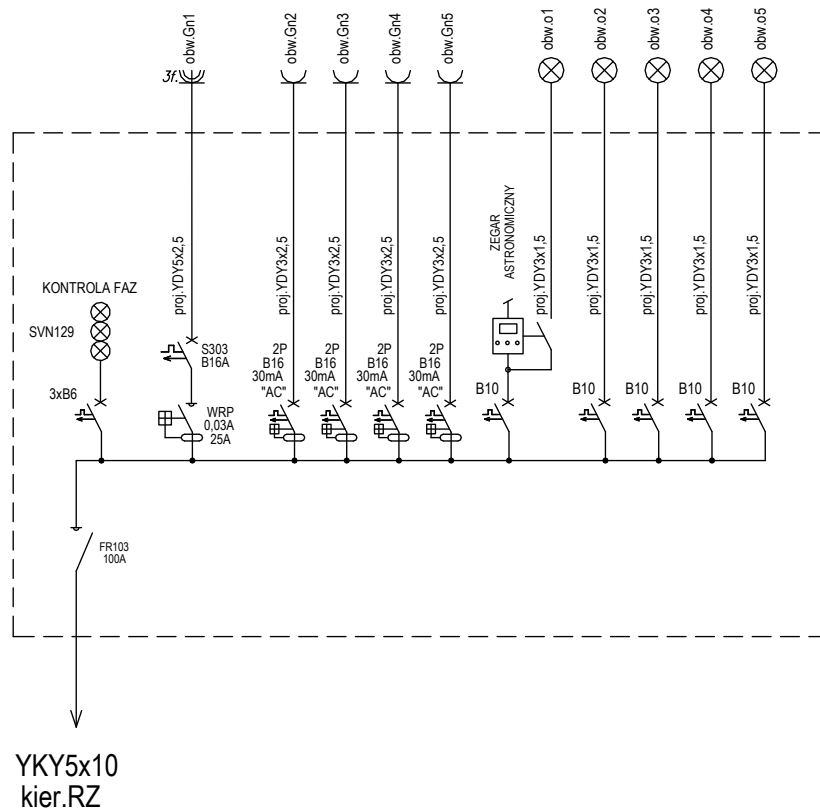


Rezerwa miejsca
dla urządzeń systemu AV

AUTORSKA PRACOWNIA ARCHITEKTURY architekt Tomasz Golanko ul. Kościarska 9B/4, 83-300 Kartuzy, kom. 58 736 61 45		lipiec 2018 r.
		RYS. NR E-17
		SKALA 1:-
INWESTOR:	GMINA STĘŻYCA ul. Parkowa 1, 83-322 Stężyca	
ADRES:	dz. nr 1059, 539/2 Stężyca, gm. Stężyca	
OBIEKT:	Rozbudowa, przebudowa i zmiana sposobu użytkowania budynku mieszkalnego na bibliotekę gminną wraz z rozbiórką budynku gospodarczo - garażowego oraz jego odbudowę	
NAZWA RYSUNKU:	SCHEMAT ROZDZIELNICY R1	
PROJEKTOWAŁ:	inż. Szymon Głodowski upr. bud. nr POM/0002/PWOE/11	
SPRAWDZIŁ:	inż. Krzysztof Hinc upr. bud. nr POM/0004/PWOE/11	

Rozdzielnica R3

(obudowa 3x12 n/t IP65)



AUTORSKA PRACOWNIA ARCHITEKTURY architekt Tomasz Golanko ul. Kościerska 9B/4, 83-300 Kartuzy, kom. 58 736 61 45		<i>lipiec</i> <i>2018 r.</i>
		RYS. NR E-19
		SKALA 1:-
INWESTOR:	GMINA STĘŻYCA ul. Parkowa 1, 83-322 Stężyca	
ADRES:	dz. nr 1059, 539/2 Stężyca, gm. Stężyca	
OBIEKT:	Rozbudowa, przebudowa i zmiana sposobu użytkowania budynku mieszkalnego na bibliotekę gminną wraz z rozbiórką budynku gospodarczo - garażowego oraz jego odbudową	
NAZWA RYSUNKU:	SCHEMAT ROZDZIELNICY R3	
PROJEKTOWAŁ:	inż. Szymon Głodowski upr. bud. nr POM/0002/PWOE/11	
SPRAWDZIŁ:	inż. Krzysztof Hinc upr. bud. nr POM/0004/PWOE/11	

(obudowa 3x18 n/t IP65)



lipiec
2018 r.

RYS. NR E-20

SKALA 1:-

INWESTOR:	<p>GMINA STĘŻYCA</p> <p>ul. Parkowa 1, 83-322 Stężyca</p>
-----------	--

ADRES:	dz. nr 1059, 539/2 Stężyca, gm. Stężyca
--------	--

OBIEKT:	Rozbudowa, przebudowa i zmiana sposobu użytkowania budynku mieszkalnego na bibliotekę gminną wraz z rozbiórką budynku gospodarczo - garażowego oraz jego odbudowa
---------	---

NAZWA RYSUNKU:	SCHEMAT ROZDZIELNICY RK
----------------	--------------------------------

PROJEKTOWAŁ: inż. Szymon Głodowski
upr. bud. nr POM/0002/PWOE/11

SPRAWDZIŁ:	inż. Krzysztof Hinc upr. bud. nr POM/0004/PWOE/11
------------	--